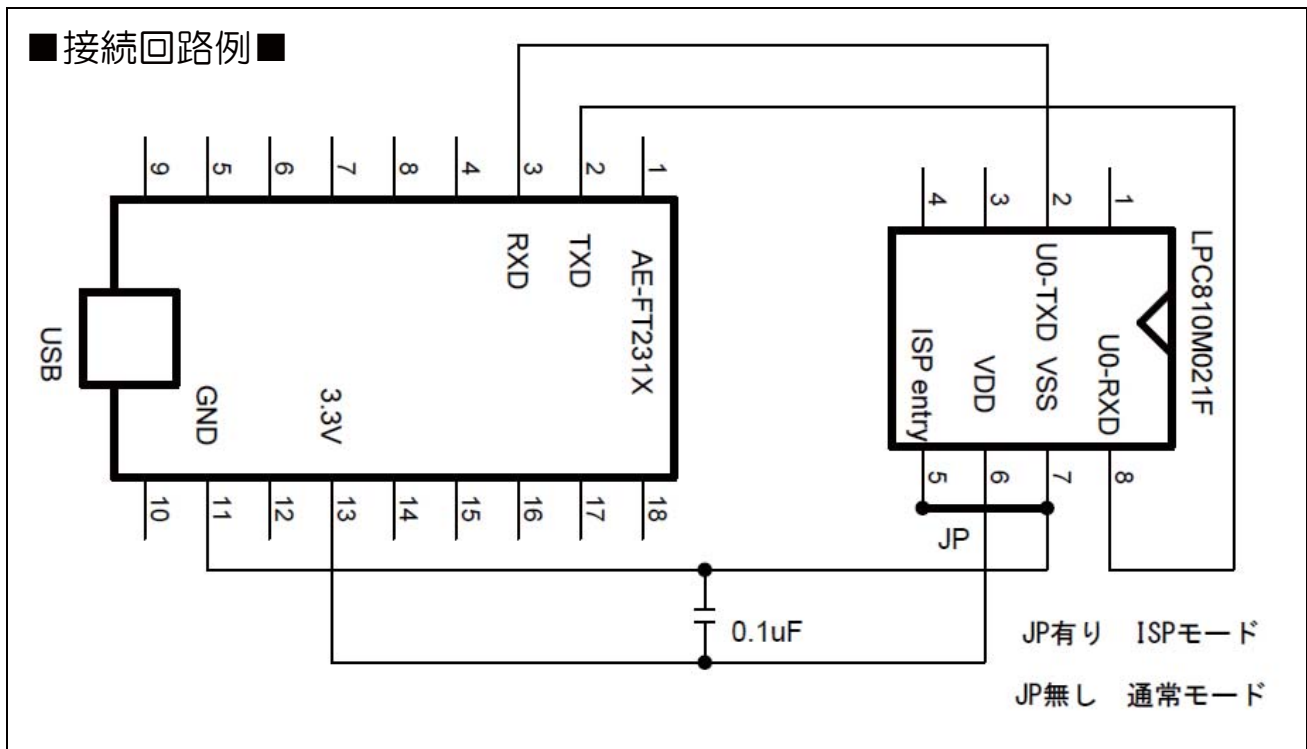
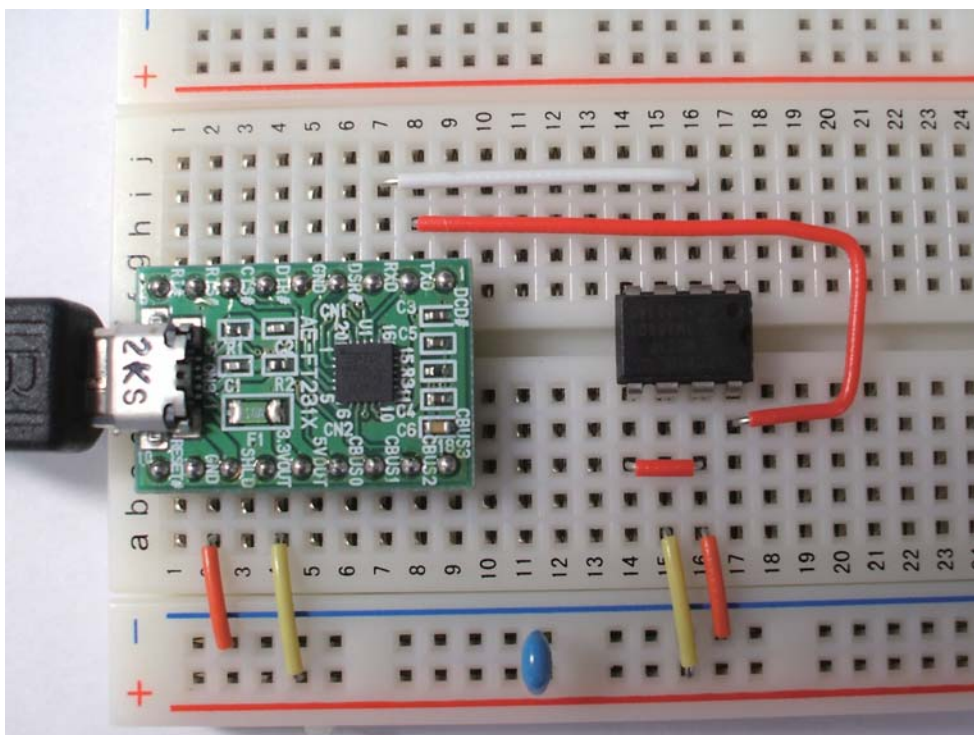


---LPC810にシリアルインターフェイス (AE-FT231X K-06894)で
書き込む参考例---

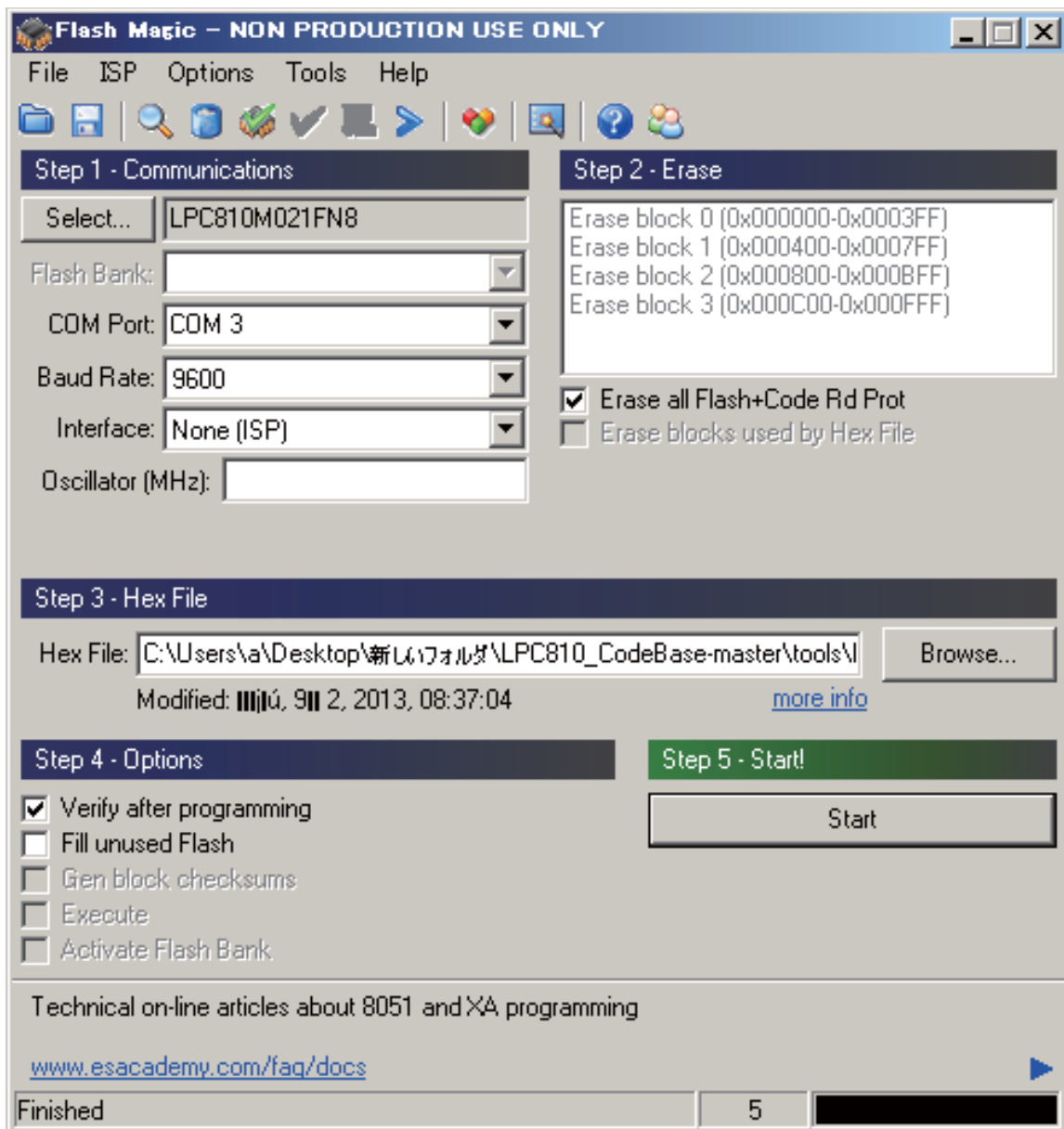
- ★AE-FT231X K-06894 を使用した書き込み参考例です。
- ★書き込みソフトは「Flash Magic」を使用します。
- ★5番ピンを7番ピンVSS (GND) に接続して電源を入れると、ISPモードになります。(下図JP)
- 5番ピンをオープン (無接続) で電源を入れると、通常動作モードになります。



■実際の接続例■



FlashMagic 書き込み画面



恒例のL子力

