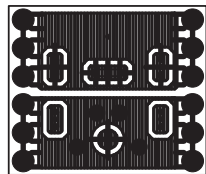
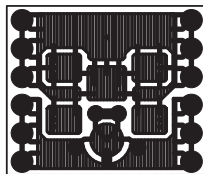


AE-DC-JACK-10A-DIP 基板レイアウト図

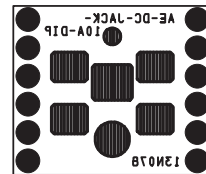
参考資料



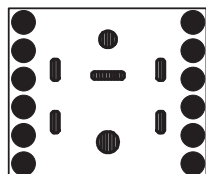
AE-DC-JACK-10A-DIP
部品面



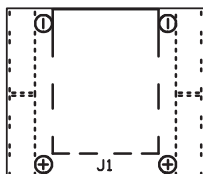
AE-DC-JACK-10A-DIP
面田半 (透視図)



AE-DC-JACK-10A-DIP
面田半 (透視図)

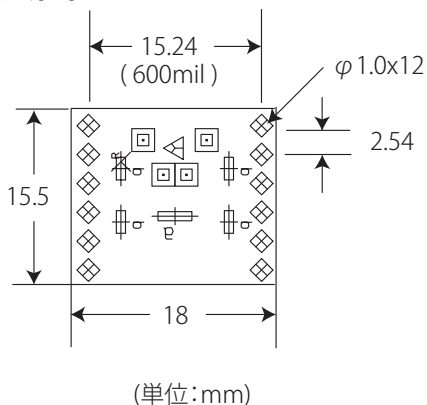


AE-DC-JACK-10A-DIP
面田半 (透視図)



AE-DC-JACK-10A-DIP
部品面シルク

AE-DC-JACK-10A-DIP 基板寸法図



AE-DC-JACK-10A-DIP 穴明加工図			
部品面透視図			
基板層数 2層板			
T. No	記号	穴径	穴数
T 1	回	$\phi 0.8$ T.H	4
T 2	*	$\phi 0.83$ T.H	15
T 3	◇	$\phi 1.0$ T.H	12
T 5	△	$\phi 1.5$ T.H	1
T 6	△	$\phi 1.6$ T.H	1
基板材質		両面カ'ラエホ° FR 4	
板厚		1.2mm/m	
銅箔厚		0.70 μ	
銅箔仕上げ		半田レベラー	
シルク		部品面のみ シルク色=白	
レジスト		両面 レジスト色=緑	
指示ナキ寸法公差ハ ± 0.1 トスル			
穴径寸法公差ハ ± 0.1 トスル			

a角穴 0.8 x 3.0 T, H-120



b角穴 0.8 x 2.0 T, H-480

