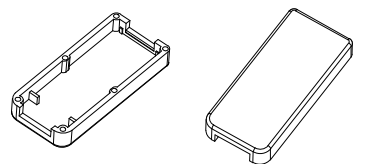
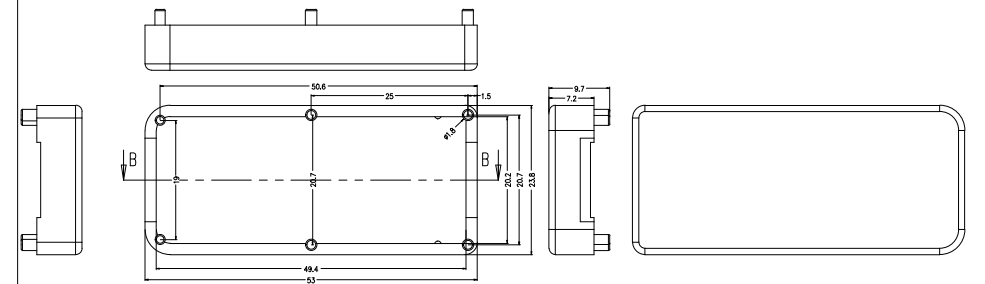


剖面 A-A

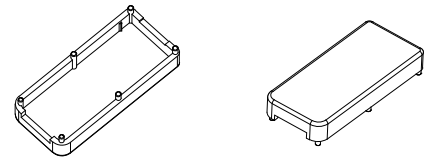


- 技术说明:
1. 未注公差尺寸的按照偏差按GB/T 14486-MT6级;
 2. 制作应饱满光滑, 色泽均匀;
 3. 无毛刺、裂纹、假丝等缺陷;
 4. 未注壁厚3; 未注圆角1.5~2;
 5. 未注过渡圆角取R0.3~R1, 脱模斜度<0.3°;

| | | | | |
|------|-------|-------|-----|---------|
| 表面处理 | ***** | 上盖 | 图号 | AK-N-12 |
| 制图日期 | | | 材料 | ***** |
| 备注 | ***** | | 数量 | N# |
| | | 比例 | 1:1 | |
| 第 页 | 共 页 | SZOMK | | |



剖面 B-B



- 技术说明:
1. 未注公差尺寸的按照偏差按GB/T 14486-MT6级;
 2. 制作应饱满光滑, 色泽均匀;
 3. 无毛刺、裂纹、假丝等缺陷;
 4. 未注壁厚3; 未注圆角1.5~2;
 5. 未注过渡圆角取R0.3~R1, 脱模斜度<0.3°;

| | | | | |
|------|-------|-------|-----|---------|
| 表面处理 | ***** | 底壳 | 图号 | AK-N-12 |
| 制图日期 | | | 材料 | ***** |
| 备注 | ***** | | 数量 | N# |
| | | 比例 | 1:1 | |
| 第 页 | 共 页 | SZOMK | | |