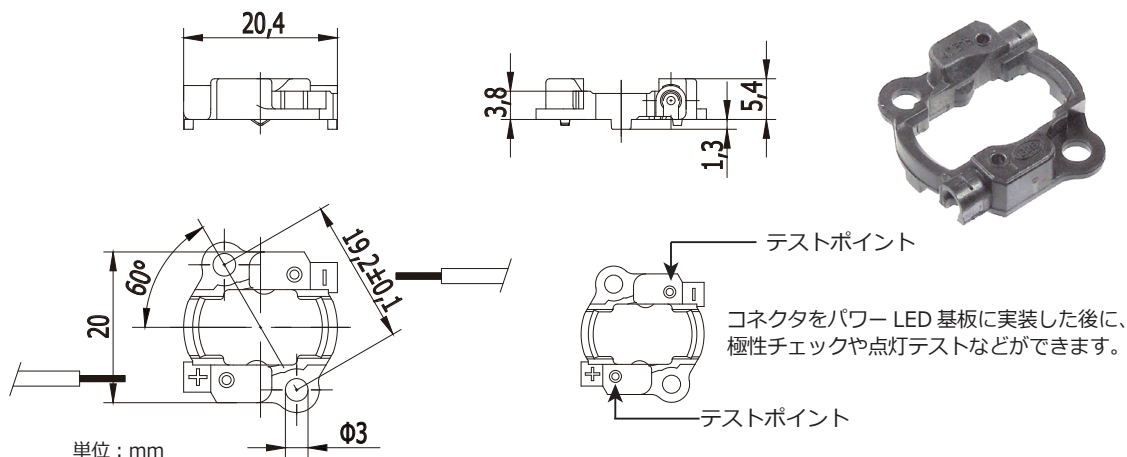


BJB スターボード LED コネクタ 47.313.1000.80



BJB スターボード LED コネクタの特長

- ・はんだ付けやレンズの接着をせずに、確実なコネクションを実現
- ・熱負荷がかかるはんだ付けが不要で長寿命化
- ・従来接着加工していたレンズをワンタッチではめ込むクリップ方式
- ・LED を確実に固定

定格 : 2A 60VDC

接点基材 : CuSn

材質 : PBT(ポリブチレンテレフタレート)

許容温度 : T110

取り付け方法 : M3 ネジまたはタッピングネジ

ネジ締めトルク : 0.6Nm

質量 : 1g

適合電線 : 単線 $\Phi 0.8\text{mm}$ または

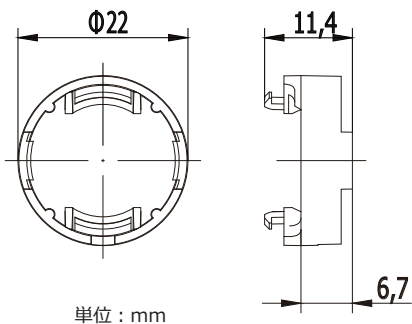
より線 はんだ仕上げ 0.5mm^2

線むき長 : 6 ~ 7mm



★商品を保護するために組み上げた状態で梱包されています。LED 基板に実装する前に、いったん LED コネクタとレンズホルダーを分離してください(別項をご参照ください)。

BJB スターボード LED 対応レンズホルダー 47.313.-320.50 (黒)



- ・ $\Phi 20\text{mm}$ のレンズに対応
- ・ワンタッチで LED コネクタとレンズを接続

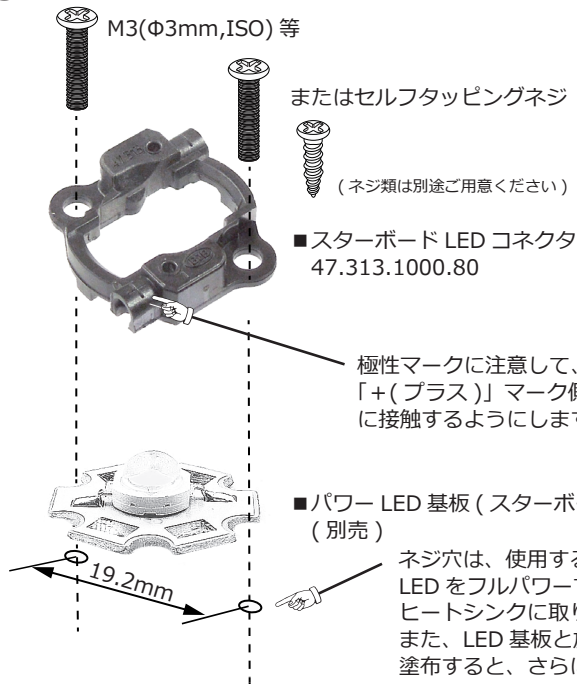
質量 : 1g

材質 : PC(ポリカーボネート)



組み立て手順

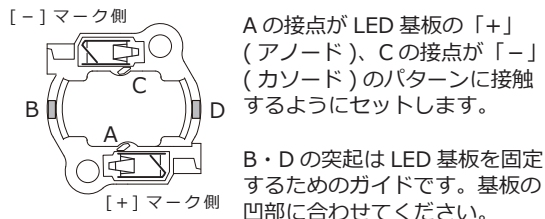
①基板取り付け



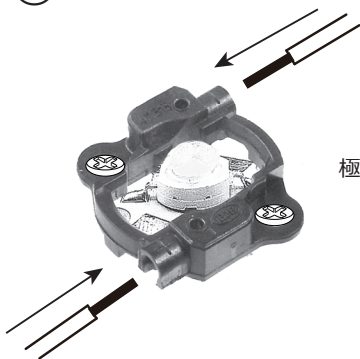
極性マークに注意して、パワー LED 基板にセットしてください。
「+(プラス)」マーク側の接点が、LED 基板の「+」(アノード)パターンに接触するようにします。

ネジ穴は、使用するネジに合わせてください。
LED をフルパワーで連続使用する場合には、放熱特性の良いアルミ板やヒートシンクに取り付けることをお勧めします。
また、LED 基板と放熱板の間に、放熱用のシリコングリスを均一に薄く塗布すると、さらに放熱特性が向上します。

コネクタ裏面 (基板コンタクト側)



②ケーブル取り付け

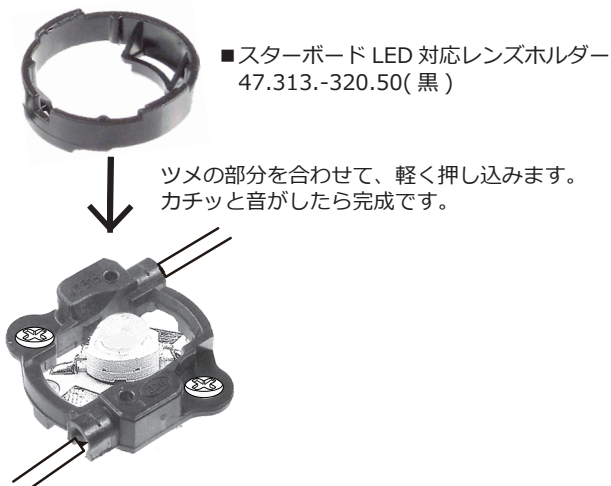


コネクタを基板に実装したら、ケーブルを挿入する前にテストポイントを利用して事前にチェックすることをお勧めします。

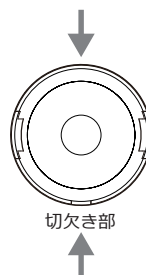
極性に注意して適合ケーブルを挿入してください。

ご注意：コネクタとケーブルは、強力なロック機構によって接続されるように設計されています。ケーブルをコネクタに挿入するとロックします。一度リリースしたコネクタは再使用しないでください。(ばねが変形して結合力が落ちる恐れがあります)

③レンズホルダー取り付け



LED コネクタとレンズホルダーの分離方法



左図のように、切欠き部を下に見て矢印の部分を軽く押しながらレンズホルダーを LED コネクタから分離します。