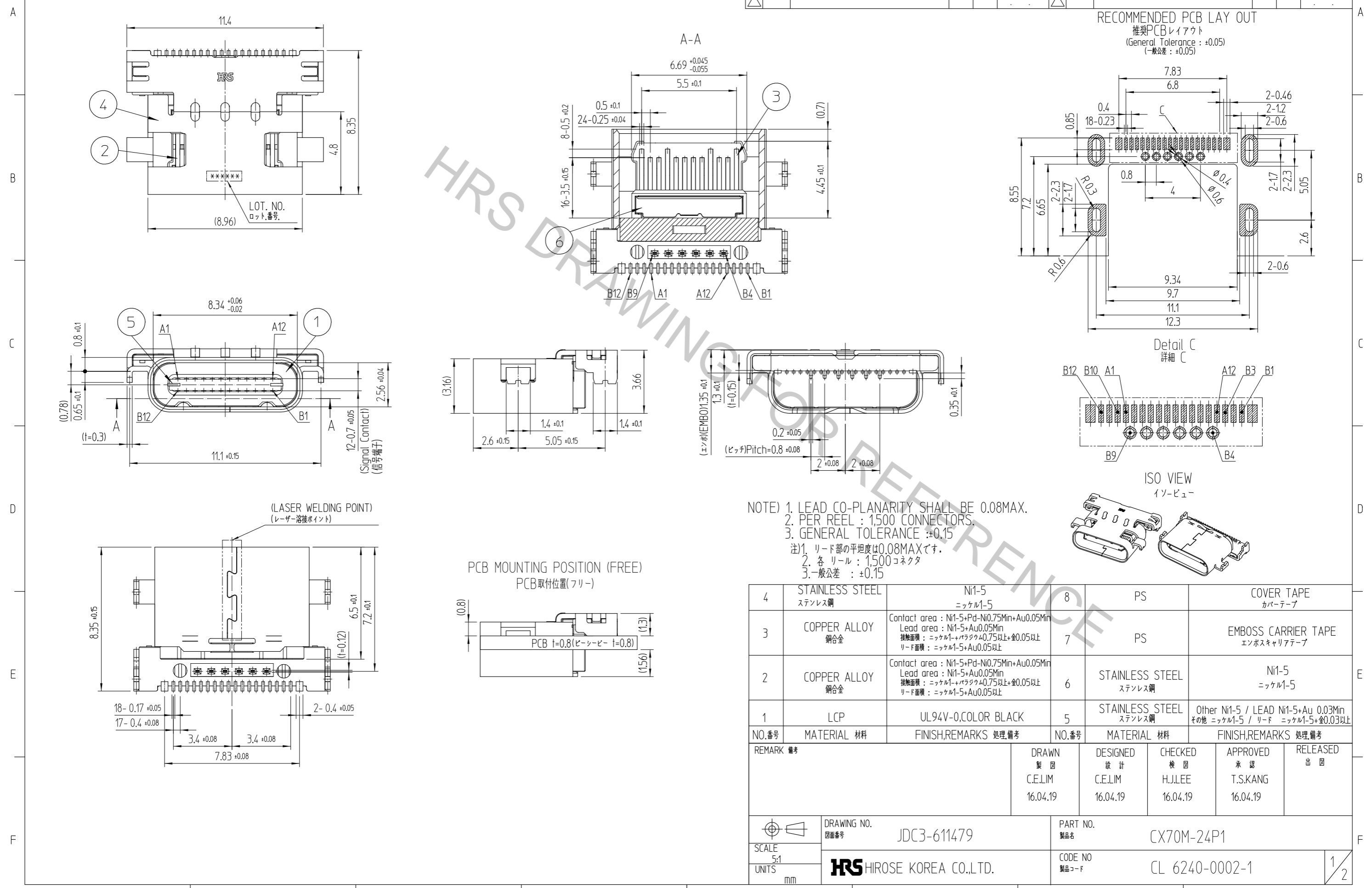


△数 COUNT	訂正事項 DISCUSSION OF REVISIONS	擔當 B Y	檢圖 CHKD	年月日 DATE	△数 COUNT	訂正事項 DISCUSSION OF REVISIONS	擔當 B Y	檢圖 CHKD	年月日 DATE
△					△				
△					△				
△					△				

RECOMMENDED PCB LAY OUT
 推奨PCBレイアウト
 (General Tolerance : ±0.05)
 (一般公差 : ±0.05)



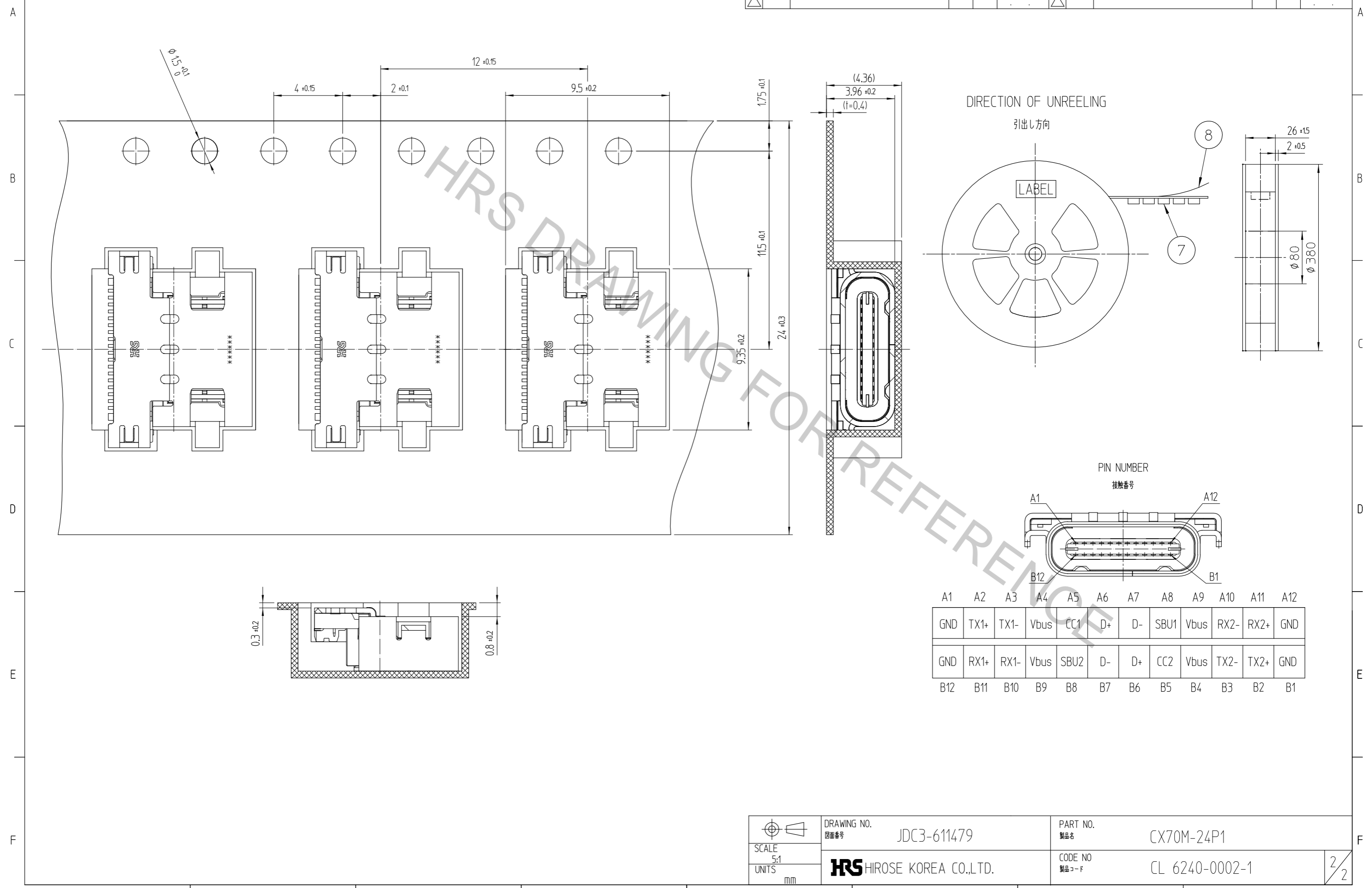
NOTE) 1. LEAD CO-PLANARITY SHALL BE 0.08MAX.
 2. PER REEL : 1,500 CONNECTORS.
 3. GENERAL TOLERANCE : ±0.15
 注) 1. リード部の平坦度は0.08MAXです。
 2. 各リール : 1,500コネクタ
 3. 一般公差 : ±0.15

NO.番号	MATERIAL 材料	FINISH,REMARKS 処理備考	NO.番号	MATERIAL 材料	FINISH,REMARKS 処理備考
4	STAINLESS STEEL ステンレス鋼	Ni-5 ニッケル1-5	8	PS	COVER TAPE カバーテープ
3	COPPER ALLOY 銅合金	Contact area : Ni1-5+Pd-Ni0.75Min+Au0.05Min Lead area : Ni1-5+Au0.05Min 接触面積 : ニッケル1-5+パラジウム0.75以上+金0.05以上 リード面積 : ニッケル1-5+Au0.05以上	7	PS	EMBOSS CARRIER TAPE エンボスキャリアテープ
2	COPPER ALLOY 銅合金	Contact area : Ni1-5+Pd-Ni0.75Min+Au0.05Min Lead area : Ni1-5+Au0.05Min 接触面積 : ニッケル1-5+パラジウム0.75以上+金0.05以上 リード面積 : ニッケル1-5+Au0.05以上	6	STAINLESS STEEL ステンレス鋼	Ni1-5 ニッケル1-5
1	LCP	UL94V-0,COLOR BLACK	5	STAINLESS STEEL ステンレス鋼	Other Ni1-5 / LEAD Ni1-5+Au 0.03Min その他 ニッケル1-5 / リード ニッケル1-5+金0.03以上

REMARK 備考	DRAWN 製図 C.E.LIM 16.04.19	DESIGNED 設計 C.E.LIM 16.04.19	CHECKED 検図 H.J.LEE 16.04.19	APPROVED 承認 T.SKANG 16.04.19	RELEASED 出図
DRAWING NO. 図面番号 JDC3-611479	PART NO. 製品名 CX70M-24P1		CODE NO 製品コード CL 6240-0002-1		

Apr.1.2018 Copyright 2018 HIROSE ELECTRIC CO., LTD. All Rights Reserved.

△數 COUNT	訂正事項 DISCRPTION OF REVISIONS	擔當 B Y	檢圖 CHKD	年月日 DATE	△數 COUNT	訂正事項 DISCRPTION OF REVISIONS	擔當 B Y	檢圖 CHKD	年月日 DATE
△					△				
△					△				
△					△				



PIN NUMBER
接触番号

A1	A2	A3	A4	A5	A6	A7	A8	A9	A10	A11	A12
GND	TX1+	TX1-	Vbus	CC1	D+	D-	SBU1	Vbus	RX2-	RX2+	GND
GND	RX1+	RX1-	Vbus	SBU2	D-	D+	CC2	Vbus	TX2-	TX2+	GND
B12	B11	B10	B9	B8	B7	B6	B5	B4	B3	B2	B1

 SCALE 5:1 UNITS mm	DRAWING NO. 図面番号	JDC3-611479	PART NO. 製品名	CX70M-24P1
	HIROSE KOREA CO.,LTD.		CODE NO 製品コード	CL 6240-0002-1