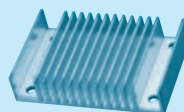


DHS50B

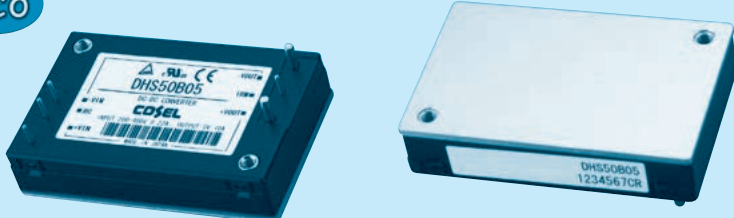
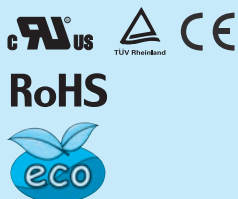
DH S 50 B 05 - □

① ② ③ ④ ⑤ ⑥

※専用のヒートシンク
を別途用意



- ① シリーズ名
- ② 単一出力
- ③ 定格出力電力
- ④ B : DC200V ~ 400V
- ⑤ 定格出力電圧
- ⑥ オプション
- T: ヒートシンク取付け穴
(φ3.4 貫通穴)



- ※ リモートコントロールを使用しない場合は、-VIN と RC をショートしてご使用ください。
- ※ 出力の可変を行わない場合は、TRM はオープンにしてご使用ください。

モデル	DHS50B03	DHS50B05	DHS50B12	DHS50B15	DHS50B24	DHS50B28
最大出力電力 [W]	33.0	50.0	50.4	51.0	50.4	50.4
DC 出力	3.3V 10A	5V 10A	12V 4.2A	15V 3.4A	24V 2.1A	28V 1.8A

仕 様

	項目	DHS50B03	DHS50B05	DHS50B12	DHS50B15	DHS50B24	DHS50B28	
入力	電圧 [V]	DC200 ~ 400						
	電流 [A]	※1 0.15A	0.22A	0.22A	0.22A	0.22A	0.22A	
	効率 [%]	※1 77.0typ	80.0typ	83.0typ	83.0typ	83.0typ	82.0typ	
出力	定格電圧 [V]	3.3	5	12	15	24	28	
	定格電流 [A]	10	10	4.2	3.4	2.1	1.8	
	静的入力変動 [mV]	10max	10max	24max	30max	48max	56max	
	静的負荷変動 [mV]	10max	10max	24max	30max	48max	56max	
	リップル (mVp-p)	0 ~ +100°C ※2	80max	80max	120max	120max	120max	120max
		-40 ~ 0°C ※2	120max	120max	150max	150max	150max	150max
		0 ~ 15% 負荷 ※2	160max	160max	240max	240max	240max	240max
	リップルノイズ (mVp-p)	0 ~ +100°C ※2	120max	120max	150max	150max	150max	150max
		-40 ~ 0°C ※2	200max	200max	200max	200max	250max	250max
		0 ~ 15% 負荷 ※2	240max	240max	300max	300max	300max	300max
	周囲温度変動 [mV]	0 ~ +65°C	35max	50max	120max	150max	240max	280max
		-40 ~ +100°C	66max	100max	240max	300max	480max	560max
	経時ドリフト [mV]	※3 16max	20max	40max	60max	90max	90max	
起動時間 [ms]	200max (DCIN 280V, Io=100%)							
電圧可変範囲 [V]	※4	内部固定 (TRM オープン) 外付け VR、または外部電圧印加で可変可能						
		2.97 ~ 3.96	4.50 ~ 6.00	10.80 ~ 13.20	13.50 ~ 16.50	21.60 ~ 26.40	25.20 ~ 30.80	
電圧設定精度 [V]		3.30 ~ 3.40	4.97 ~ 5.13	11.91 ~ 12.29	14.76 ~ 15.24	23.62 ~ 24.38	27.56 ~ 28.44	
付属機能	過電流保護	定格電流の 105% min で動作、自動復帰						
	過電圧保護 [V]	4.20 ~ 5.70	6.30 ~ 7.60	13.90 ~ 17.55	17.25 ~ 21.75	27.60 ~ 34.80	32.20 ~ 40.60	
	リモートセンシング	なし						
	リモートコントロール (RC)	可能 (負論理: L で出力 ON、H で出力 OFF)						
絶縁耐圧	入力-出力	AC3,000V 1 分間 カットオフ電流 =10mA, DC500V 50MΩmin (20±15°C)						
	入力-FG	AC2,000V 1 分間 カットオフ電流 =10mA, DC500V 50MΩmin (20±15°C)						
	出力-FG	AC500V 1 分間 カットオフ電流 =100mA, DC500V 50MΩmin (20±15°C)						
環境	使用温・湿度	-40 ~ +100°C, 20 ~ 95%RH (結露なし)						
	保存温・湿度	-40 ~ +100°C, 20 ~ 95%RH (結露なし)						
	振動	10 ~ 55Hz 49.0m/s² 周期 3 分 X, Y, Z 方向各 1 時間						
	衝撃	196.1m/s² 11ms X, Y, Z 方向各 1 回						
適応規格	安全規格	UL60950-1, C-UL, EN60950-1 取得						
構造	外形寸法 / 質量	58.4×12.7×37.3mm (W×H×D) / 60g max						
	冷却方法	伝導冷却 (本体のアルミベースプレートからヒートシンクへ熱伝導を利用して冷却)						
標準価格 (税抜) [円]		8,500						

- ※1 定格入力 (DC280V)、定格出力時
- ※2 電気特性の測定方法は取扱説明書を参照してください。
- ※3 経時ドリフトは周囲温度 25°C、定格入出力にて入力電圧印加後 30分 ~ 8 時間の変化です。
- ※4 入力電圧によって制限があります。取扱説明書を参照してください。