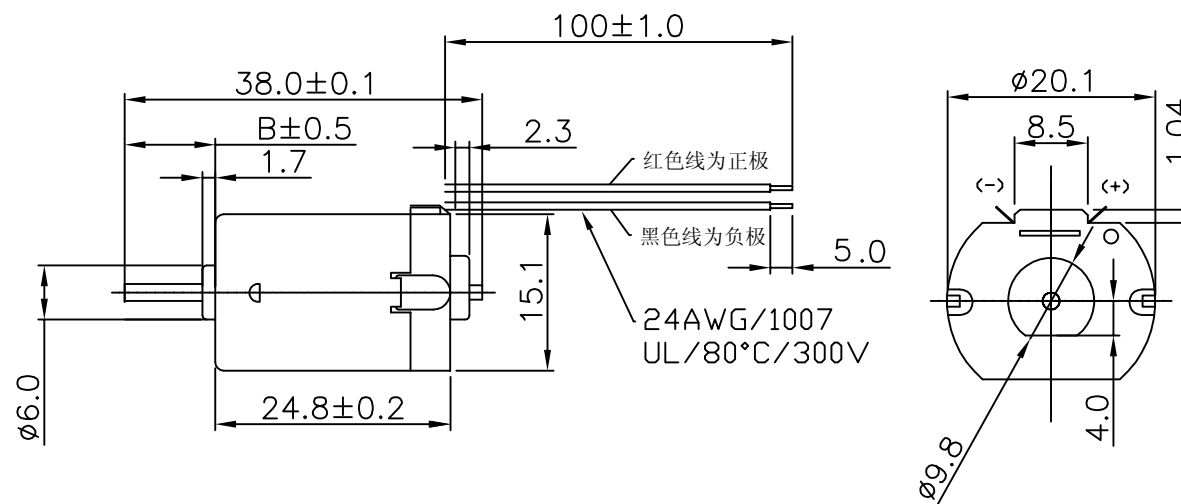
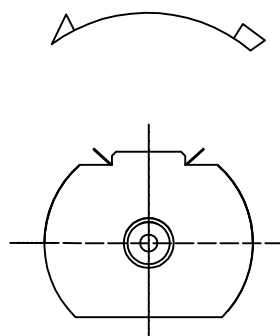


马达外观图 Mtor appearance drawing:

客户 Customer		马达型号: Mdel	FA-130RAL-2270	转 向 Direction of Rotation	CCW	样品编号: Sample No	MD141124
额定电压: Rated vdtage	1.5 VDC	电压范围: Range. vol tage	1.5~3.0VDC	产品用途: User		测试环境: Testing. environment	24°C/70%RH

DIRECTION OF ROTATION



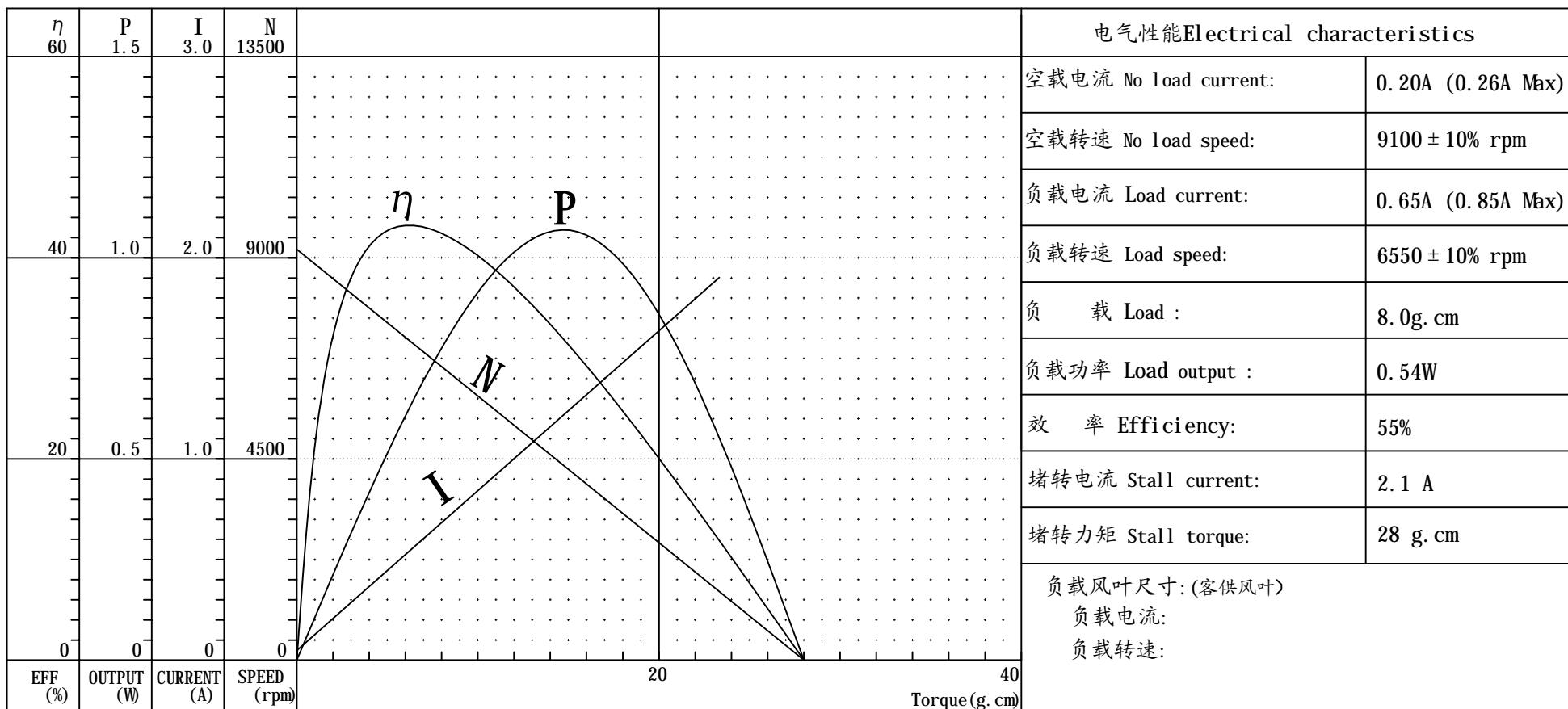
NOTES:

1. LENGTH OF SHAFT DIM "A" IS: 38.0MM
2. FRONT EXTENSION DIM "B" IS: 9.5 MM
3. END PLAY 0.05-0.5 MM
4. DIRECTION OF ROTATION:
ANTI-CLOCKWISE WHEN VIEWING
MOTOR OUTPUT END WITH POSITIVE
VOLTAGE APPLIED TO POSITIVE TERMINAL.

			20~ mm	±0.30		签名	日期	型号	130RA	零件名称	马达	共2页 第1页
			10~20mm	±0.20	设计	XQX	14.11.24	比例		图纸编号	MD121022-1	
			0~10mm	±0.10	审核			MERCURY MOTOR				
版次	修改内容	修改日期	尺寸范围	未注公差	批准							

二, 马达特性曲线 Mtor characteristic curve:

客 户: Customer		马达型号: Mdel	FA-130RAL-2270	转 向: Direction of Rotation	CCW	样品编号: Sample No	MD141124
额定电压: Rated Voltage	1.5 VDC	电压范围: Range Voltage	1.5~3.0VDC	产品用途: User		测试环境: Testing environment	24℃/70%RH



			20~ mm	± 0.30		签名	日期	型号	130RA	零件名称	马达	共2页 第2页
			10~20mm	± 0.20	测试	XQX	14.11.24	比例		图纸编号	MD121022-1	
			0~10mm	± 0.10	审核							
版次		修改内容	修改日期	尺寸范围	未注公差	批准				MERCURY MOTOR		