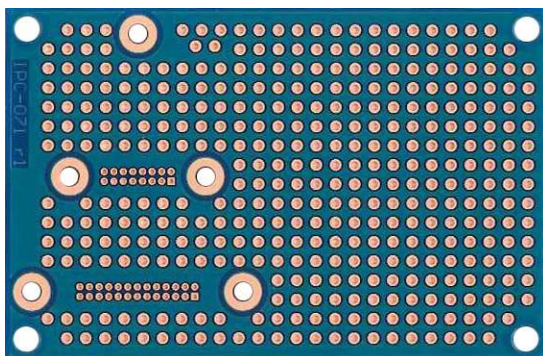


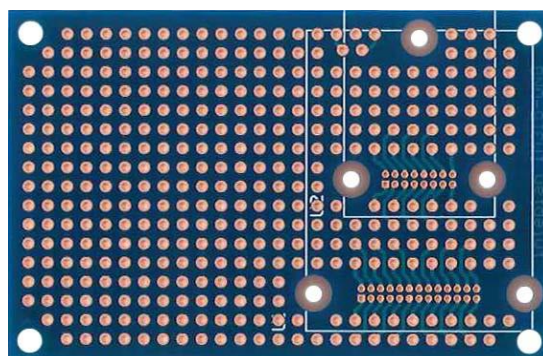
IM315-UNB 製品資料

外観

部品面



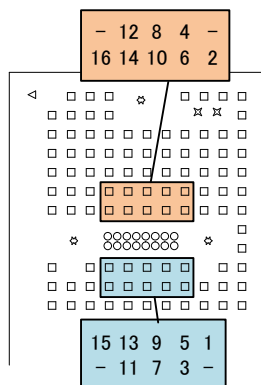
はんだ面



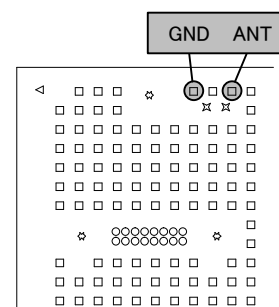
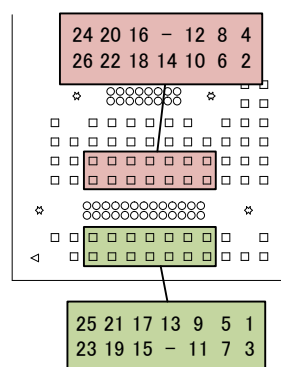
四角のランドが1番ピンを示しています

モジュール端子配置図 (部品面視)

IM315TX 使用時



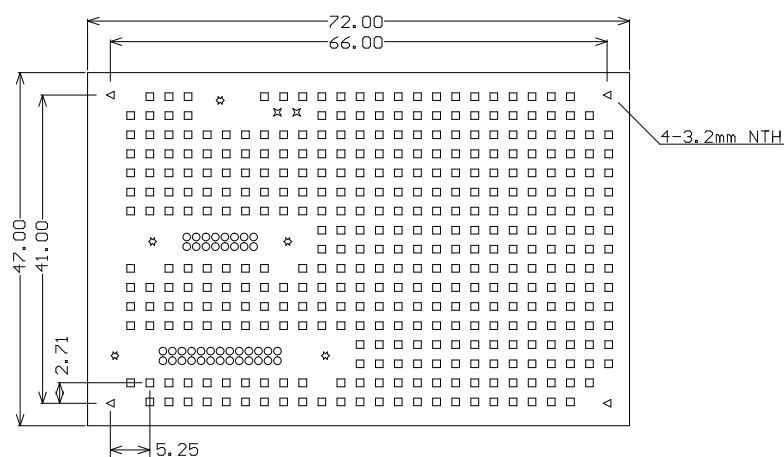
IM315RX 使用時



外付けアンテナ使用時

“—”印はNCです

寸法図



付属品

- ・ スペーサ、取り付けネジ：3組 (IM315TX 使用時は 2 組のみ使用)
 スペーサを部品面にして、半田面から取り付けネジで固定してください。