

コンデンサ選定上のキーポイント  
Key Point in Selecting the Capacitor

# LTSPICEによるインピーダンス解析

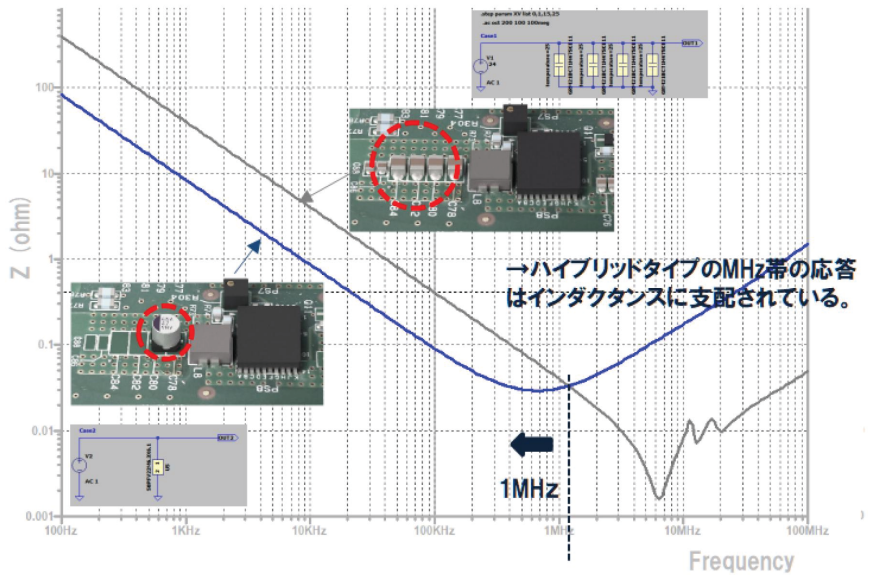
## シミュレーション解析結果 Result of Simulation

### 伝導エミッション評価①

: LW帯(150kHz~) AM帯(400 kHz~1.5MHz)で良好な特性が得られている。

### Only Hybrid use

: Good characteristics in LW-band(150kHz~) ,AM-band (400kHz~1.5MHz)

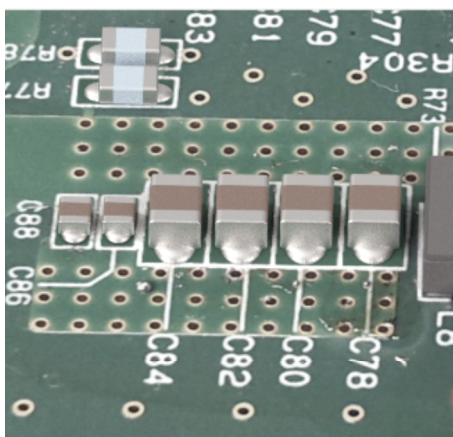
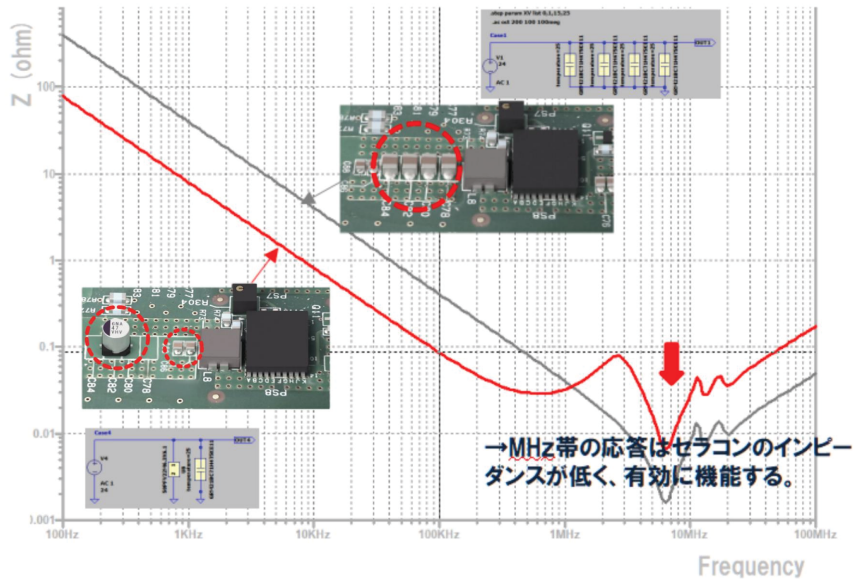


### 伝導エミッション評価②

: LW帯, AM帯の性能そのままSW帯(2MHz)以上でも良好な特性が得られている。

### Hybrid with MLCC

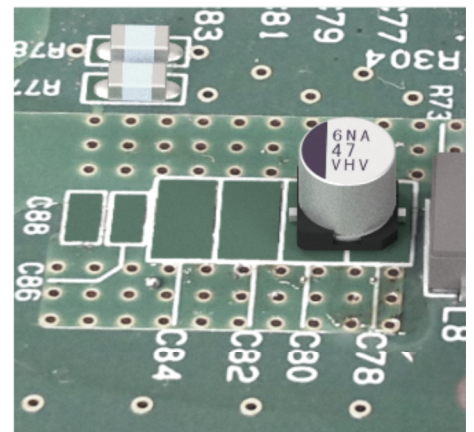
: Good characteristics in SW-band(2MHz~) , Characteristics of LW-band and AM-band remain



MLCC to **PZ-CAP**



MLCC 6pcs  
to PZ-CAP 1pcs (φ 6.3)



Please refer to the Spice Models of PZ-CAP on Rubycon's web site  
[http://www.rubycon.co.jp/tools/simulation\\_data.aspx](http://www.rubycon.co.jp/tools/simulation_data.aspx)