

参考資料

1. 電気的性能

- 1-1 全抵抗値 10 kΩ ± 20 %
- 1-2 定格電力 0.05 W
- 1-3 定格電圧

定格電圧 = $\sqrt{P \cdot R}$ (V)
 P: 定格電力 (W)
 R: 公称全抵抗値 (Ω)

但し、定格電圧が最高使用電圧を超える場合、この最高使用電圧を定格電圧とする。
 最高使用電圧: A.C. 50V D.C. 10V

1-4 抵抗変化特性

変化特性	測定角度	規格(%)	端子1-2間出力電圧 端子1-3間印加電圧 × 100%
A	150°	10~25	

1-5 残留抵抗 20Ω以下(端子1-2, 2-3間共)

- 1-6 しゅう動雑音 JISの測定方法により 100mV未滿
- 1-7 絶縁抵抗 D.C. 250Vにて、100MΩ以上
- 1-8 耐電圧 A.C. 300Vにて、1分間以上
- 1-9 相互偏差 R1, R2の端子1-3間にて 1(kHz)、2(V)の電圧を加え R1を基準として、端子1-2間の出力を測定する。
-40dB ~ 0dBにて 3dB以内

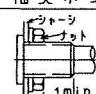
2. 機械的性能

- 2-1 全回転角度 300° ± 5°
- 2-2 回転トルク 2~25mN・m (但し、回転速度60°/1秒)
- 2-3 軸の回転止め強度 0.5N・mを加えて異常のないこと。
- 2-4 はんだ耐熱性 下記条件にてはんだ付後、著しいガタ、接触不良を生じない事。

・ティップはんだ
 使用基板 : t = 1.6片面銅張積層板
 フラックス : 比重0.82以上のフラックスを用い発泡式フラクサーにて
 発泡面高さは、基板板厚の半分を目安とし、かつ基板表面に
 フラックスの流入の無い事。
 プリヒート : 基板表面温度100°C以下、2分以内
 はんだ : 260 ± 5°C、5 ± 1秒
 以上の工程を1回又は、2回通過する。
 ・手はんだ : 温度350°C以下、時間3秒以内

2-5 軸受ネジ締付強度 1N・m以下にて使用のこと。

軸受ネジ締付強度について



左図のような状態でネジ締付をお願いします。左図を満足できませんと、締付強度は保証できない場合がありますので、ご注意ください。

- 2-6 軸の押し引き強度 軸のスラスト方向に押し又は引きの力100Nを10秒間加え異常の無い事。
- 2-7 軸ガタ 取付け面から30mmの位置に50mN・mの曲げモーメントを加えた時 0.6 XL / 30mm p-p以下(Lは、軸長を示す)

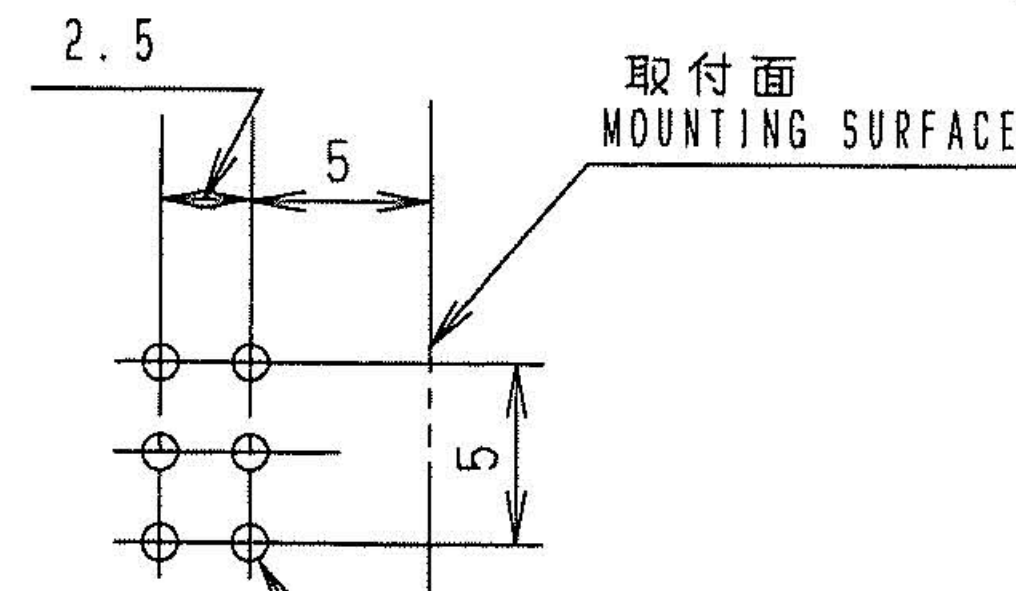
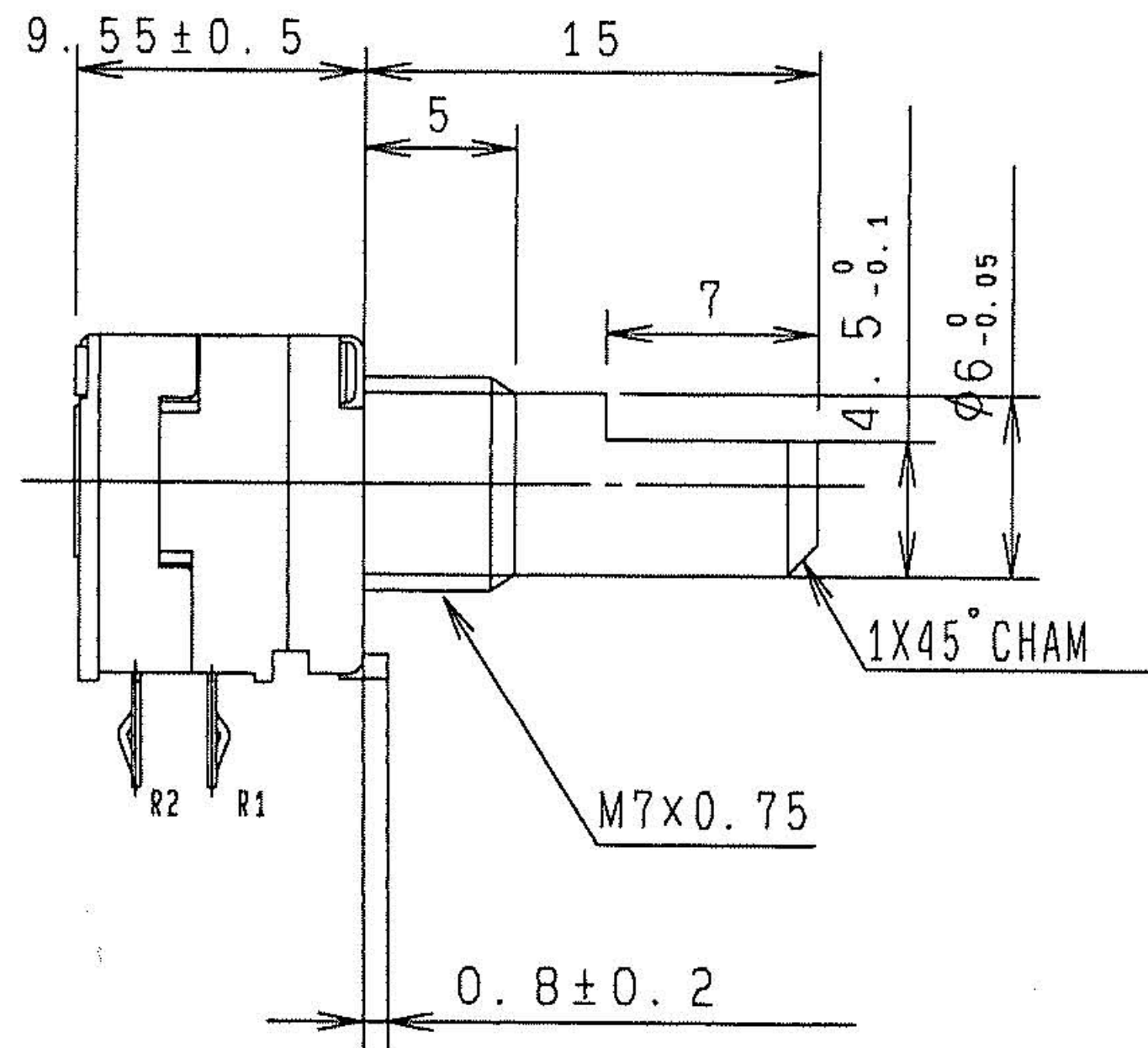
3. 耐久性能

- 3-1 抵抗体回転寿命特性 15,000 回転以上

4. その他

- 4-1 他の性能は、JIS C 6443普通級炭素系可変抵抗器による。
- 4-2 硫化対策品
- 4-3 使用温度範囲 -20°C ~ +70°C
- 4-4 保存温度範囲 -40°C ~ +85°C

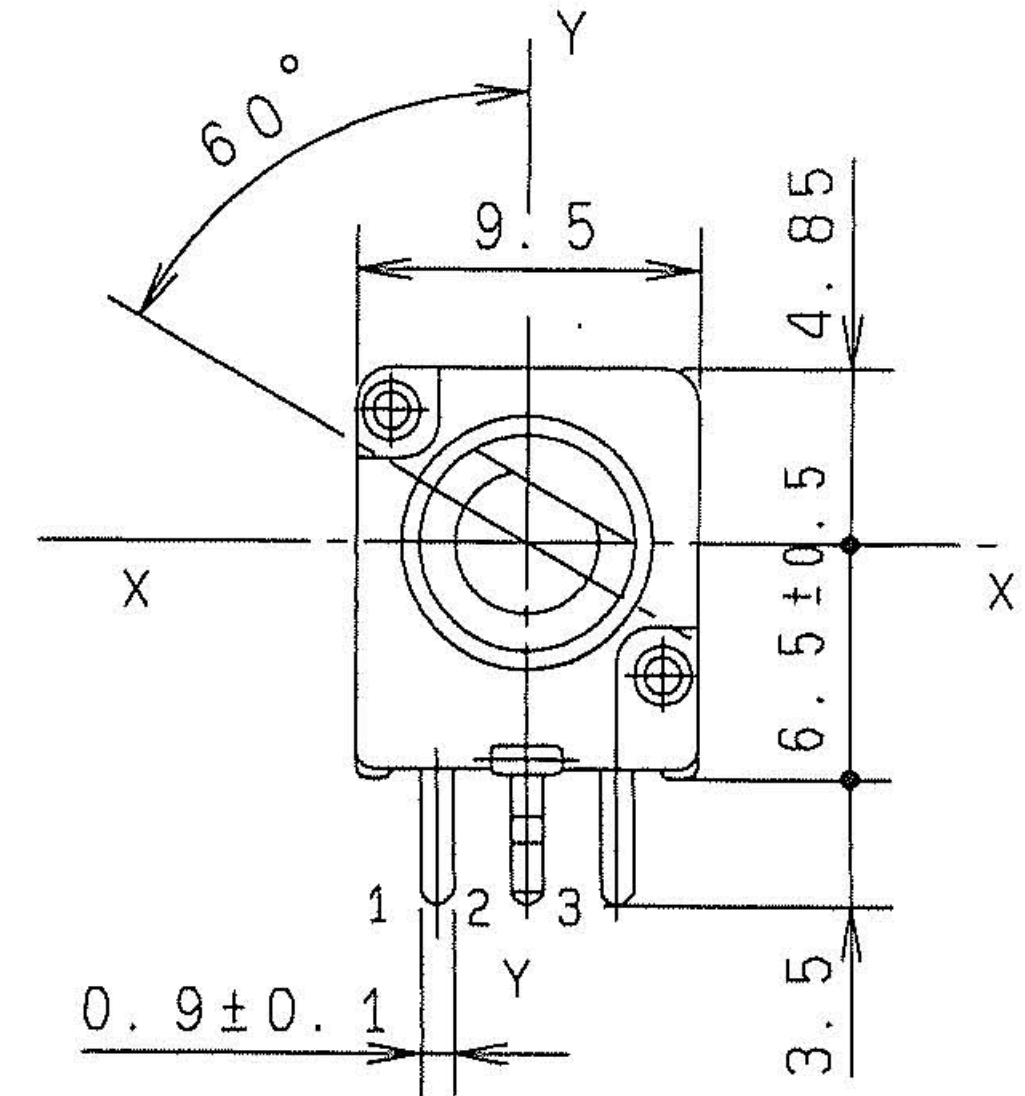
NOTES
 BUSHING MATERIAL ----- ZINC ALLOY DIE CASTING
 SHAFT MATERIAL ----- ALUMINUM



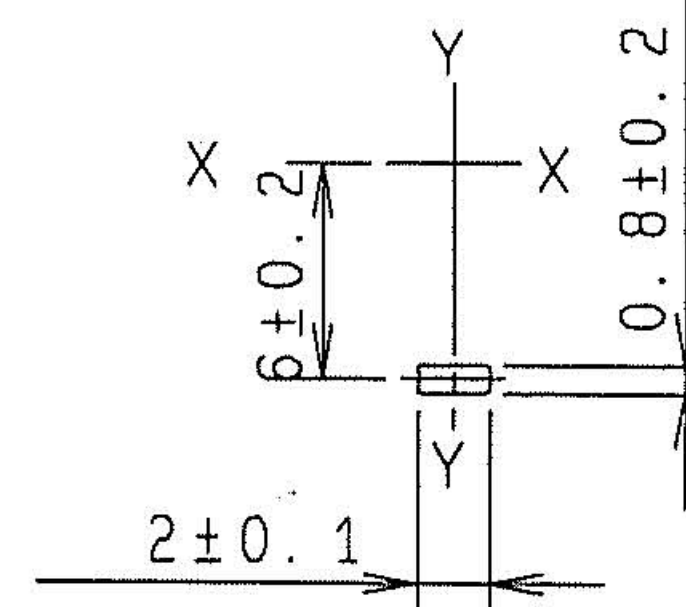
端子取付穴寸法図(挿入側より見た図)
 (許容差±0.1)
 MOUNTING HOLE DETAIL
 (TOLERANCE±0.1)
 VIEWED FROM
 MOUNTING SIDE

6 - φ1^{+0.1}₀ 穴 HOLES

重量 3.9g



LOCATING LUG DETAIL
 シャーシ止め詳細図



上図は軸を反時計方向に
 回し切った状態を示す。
 SHAFT SHOWN IN
 FULL CCW POSITION

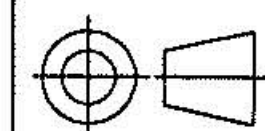
ALPS ELECTRIC CO., LTD.

指定なき部分の許容差
 TOLERANCES UNLESS OTHERWISE SPEC

$L \leq 10$	±0.3
$10 < L < 100$	±0.5
$100 \leq L$	±0.8

角度
 ANGULAR DIMENSION ±5°

SYMB DATE APPD CHKD DSGD



TITLE
 9形1軸2連 VR組立図

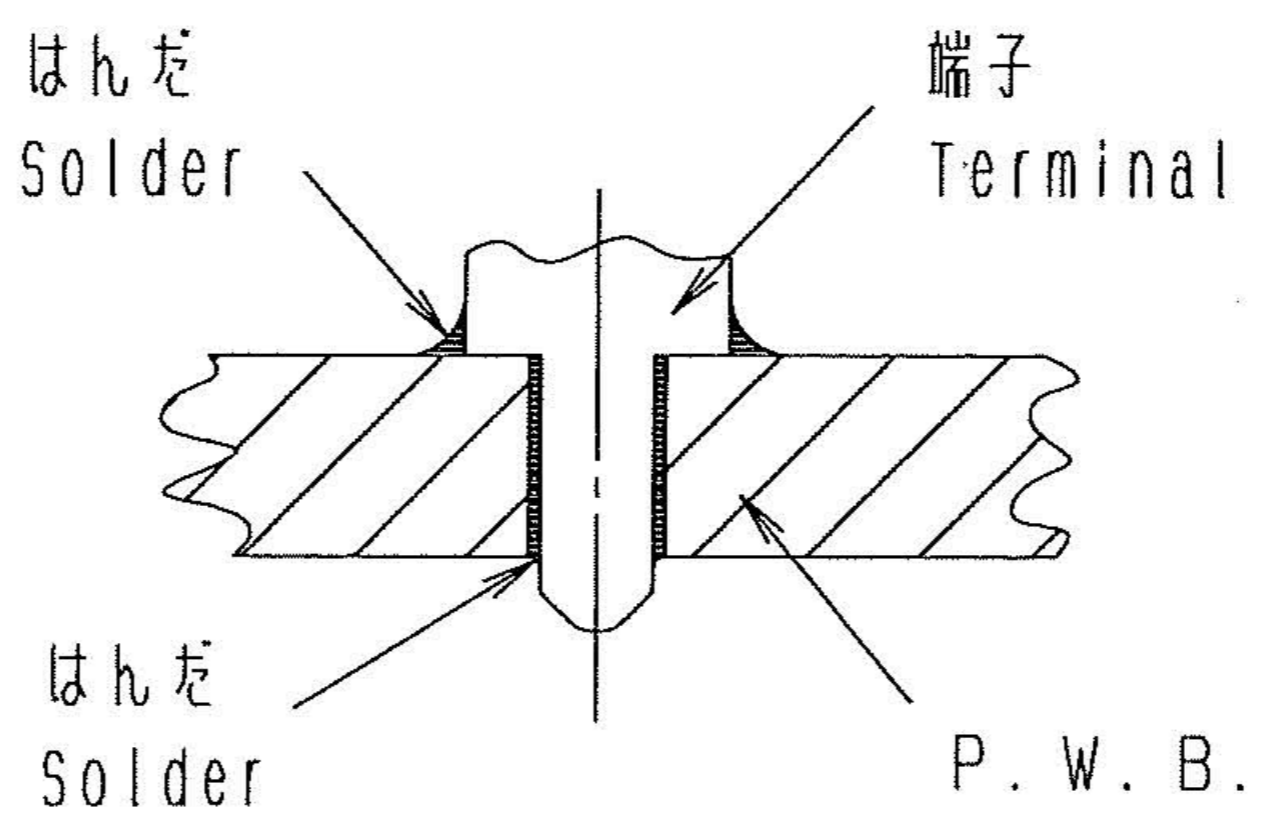
UNIT
 m m

CLASS No. _____

TITLE _____

<はんだ付け時の注意事項>
Caution for soldering

図のようにP. W. Bの上面にはんだ付けをする配線はお避け下さい。
Please avoid soldering on upper surface of P. W. B. as shown



基板に挿入される金属足ははんだ付けしてご使用願います。
Solder all metal inserted fixing including terminals & metal lugs into a substrate.

ALPS ELECTRIC CO., LTD.

SYMB	DATE	APPD	CHKD	DSGD