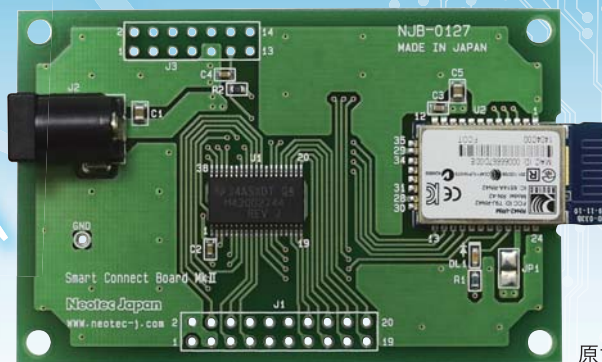


# Bluetooth接続 IOポート・キット



専用アプリ「Smart Connect 770」が  
無料ダウンロード できます!

Bluetooth



原寸大

## Smart Connect Board MkII

- 専用AndroidアプリからBluetooth通信によりSmart Connect Board上のIOポートを制御できます。
- アナログ入力1チャンネルとデジタル入力8チャンネル、そしてデジタル出力8チャンネル使用可能!
- 専用アプリはGoole Playから無料でダウンロードできます。(アプリ名:Smart Connect 770)

項目	仕様		備考
入出力ポート	アナログ入力	1チャンネル	入力範囲:0~3.3V
	デジタル入力	8チャンネル	3.3V CMOS入力
	デジタル出力	8チャンネル	3.3V CMOS出力(±6mA)
通信	通信方式	Bluetooth 2.0+EDR	
電源	電源電圧	DC3.3V	3.0~3.6V
	電源端子	DCジャック 外径5.5mm 内径2.1mm	センター:+極
大きさ	基板寸法	72x47mm 基板厚1.6mm 取付穴φ3.2 ピッチ66x41mm	FR-4 両面基盤 鉛フリー
アプリ	専用アプリ動作条件	OS:Android 4.0以上	Bluetooth通信が可能であること

### ■基板とアプリのカスタム対応を承ります。

発売元: 株式会社 Neotec Japan  
〒216-0005 神奈川県川崎市宮前区土橋4-1-9  
タケダビル3F  
<http://www.neotec-j.com/>

ネオテックジャパン

検索

### お問い合わせ

TEL 044-862-4768

MAIL [info@neotec-j.com](mailto:info@neotec-j.com)

FAX 044-862-4769