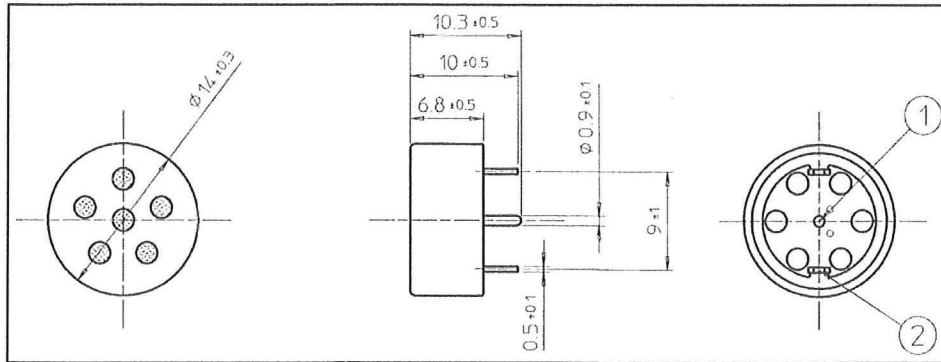
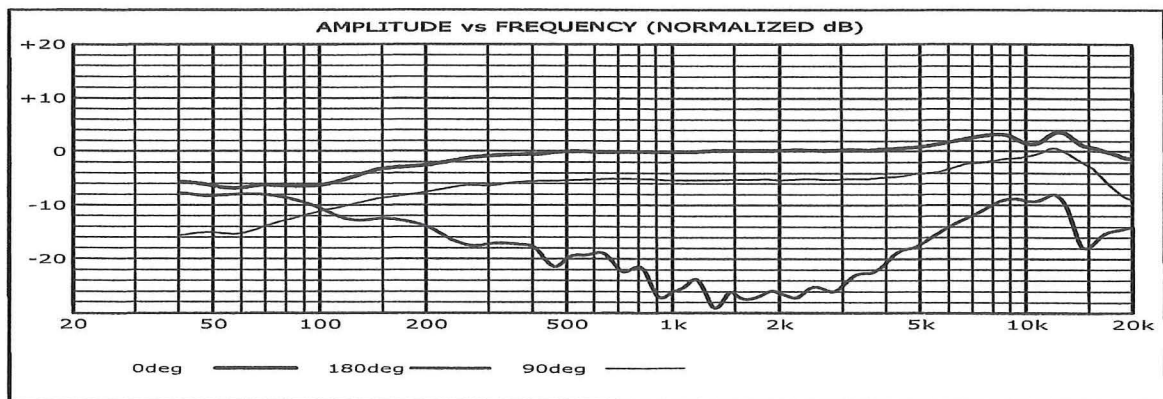


## 1. 外観, 寸法

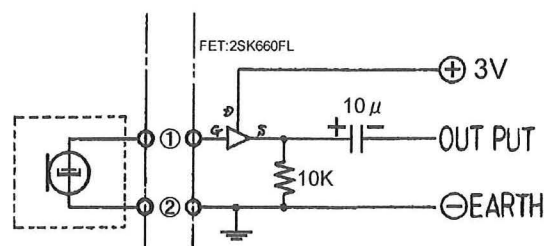


## 2. 電氣的規格

- |               |  |
|---------------|--|
| 2-1 型式        | バックエレクトレットコンデンサー型  |
| 2-2 感度        | -44dB $\pm$ 3dB (0dB = 1V / 1Pa)                               |
| 2-3 周波数特性     | 50Hz ~ 20kHz   |
| 2-4 出力インピーダンス | 1.3k $\Omega$ 以下 at 1kHz (RL = 10k $\Omega$ )                  |
| 2-5 指向特性      | 単一指向性  |
| 2-6 動作電圧      | 1.3V ~ 12V 基準動作電圧 3V   |
| 2-7 消費電流      | 500 $\mu$ A以下  |
| 2-8 最大入力音圧    | 130dB S.P.L.(at 1kHz 1% T. H. D Typical DC3V RL=10k $\Omega$ ) |
| 2-9 信号対雑音     | 68dB以上 (at 1kHz/Pa A-Weighted)                                 |
| 2-10 位相・極性    | ダイアフラムに正の音圧が印加された時、出力端子に正相の電圧が発生する。                            |
| 2-11 周波数特性    |  |



## 測定回路



履歴	日付	変更内容