


使用方法について

参考資料

ライティングコネクター **LC-1** (224-101) **WAGO**



ご使用前に内プタの説明図を必ずご覧下さい。

定 格	26A、380V	
適 用 電 線	<差し込み側> 単線φ1.2~2.0mm	
	<ケージクランプ側> より線0.5~2.5mm ²	
むき出し長さ	9~11mm	

●特定電気用品の表示

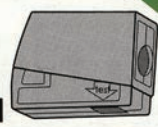
定 格	20A、300V	JET
適 用 電 線	単線(銅)φ1.6、φ2.0mm	
略 称	WAGO	

●材料

スプリング：ステンレス鋼
導電部：電気銅スズ合金メッキ
ハウジング：耐熱性66ナイロン
難燃グレードUL94-V2

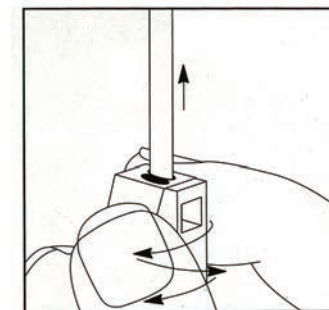
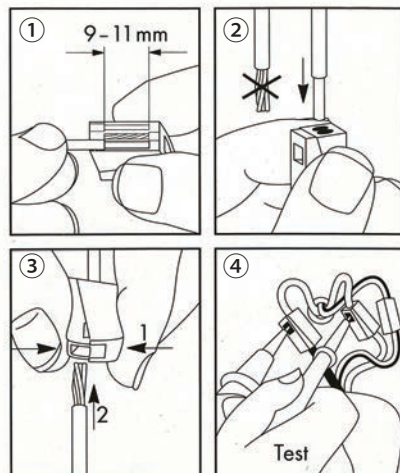
ワゴジャパン株式会社
本社：(03) 5627-2050 大阪(営)：(06) 6386-5573 名古屋(営)：(052) 701-7171 福岡(出)：(092) 762-1141

100
224-101



1 mm² - 2,5 mm² Cu

WAGO



単線を引き抜くときには、コネクタを回しながら引っ張ってください。

- ① 単線／より線ともむき出し長さは9～11mm
- ② 単線差し込み側により線を挿入しない
- ③ ケージクランプ側はコネクタを押しながら、より線を挿入
- ④ テスト端子で電圧をチェック