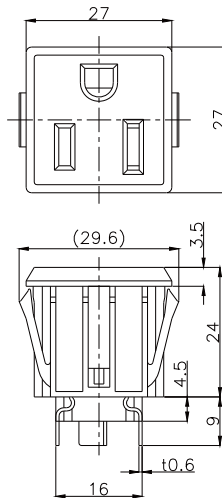
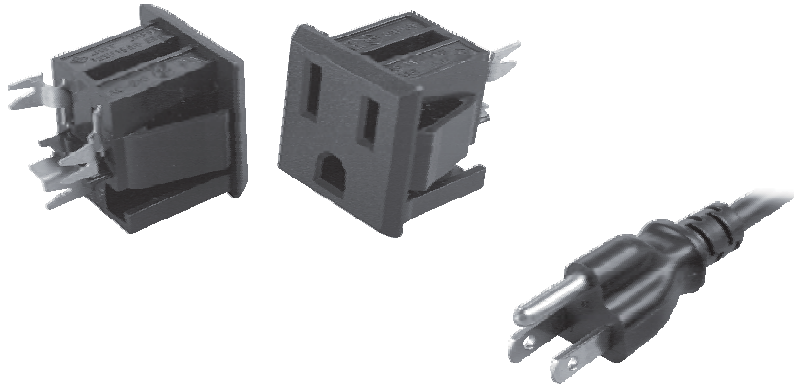


定格: 15A 125V  
 接触抵抗: 30mΩ 以下のこと  
 絶縁抵抗: DC500V に於いて 100MΩ 以上のこと  
 耐電圧: AC2000V に於いて1分間異常がないこと

Rating: 15A 125V  
 Contact resistance: Under 30mΩ  
 Insulation Resistance: Over 100MΩ at 500V DC  
 Dielectric withstanding voltage: 1minute at 2000V AC

## G-Series

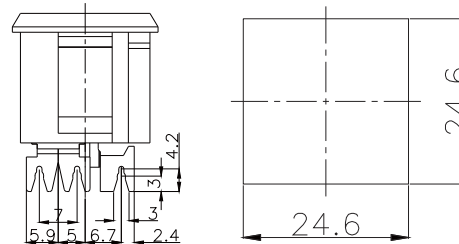
AC-G10BB44



端子参考図



取付穴参考図  
 Size of mounting hole



Part No.	Mounting Plate	Pole
AC-G10BB44	0.8/1.0 1.2/1.6	④

● Vスロットターミナル

左図のようにACアウトレットを一行に並べて使用した場合、簡単に結束できます。特に、AWG No.14の単線を使用した場合VSlotで確実に単線を固定し、ハンダ付け作業を容易にします。

● V slotted terminal

As shown in the left figure, the V slotted Terminal enables easy connection when multiple sockets are placed in-line.

Particularly, when AWG14 gage wire is used in the V slot firmly, soldering is very easy.