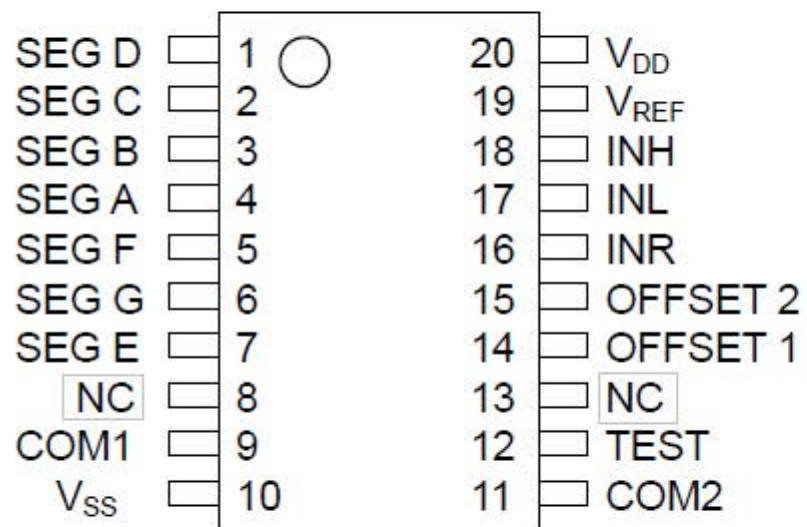
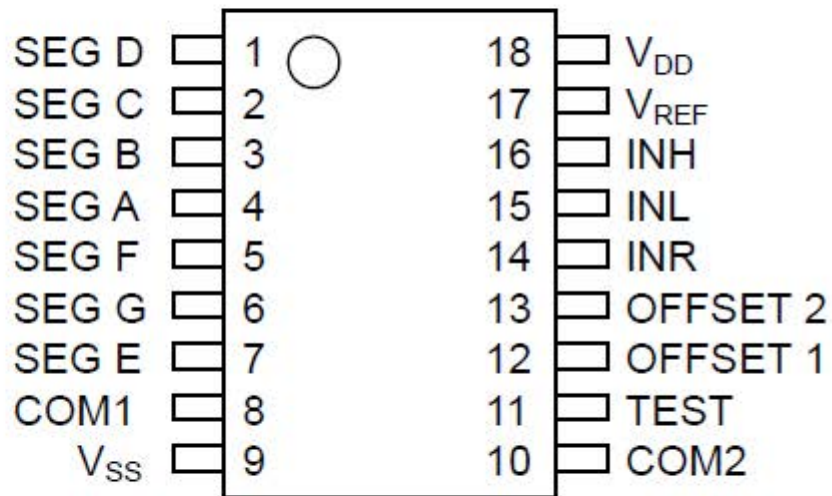


# AE-NJU9252P DIP変換モジュール ピン配置について

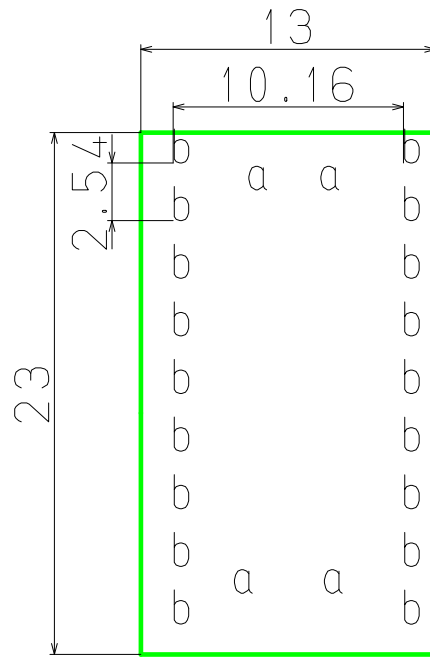
モジュール化にあたり、NCピンを省いています。



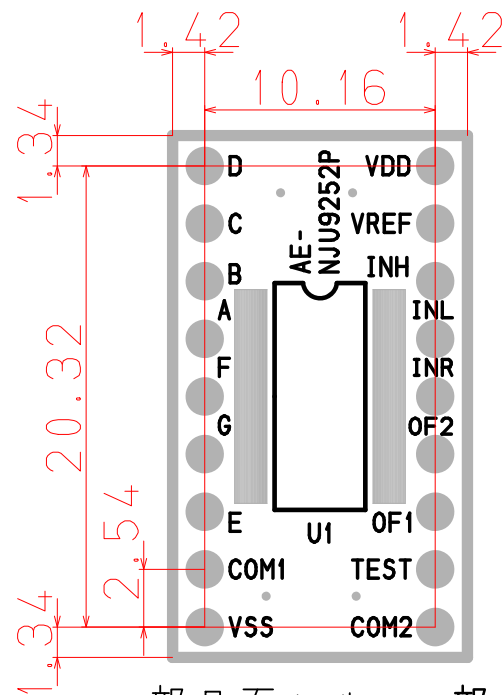
基板に実装されたNJU9252PMのピン配置。



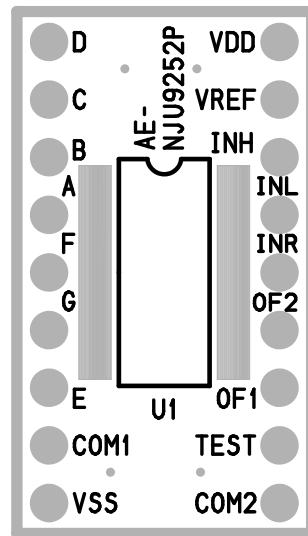
DIP変換後(モジュール)のピン配置。NJU9252ADと同じピン配置です。ただし、本モジュールとNJU9252ADの幅は異なります。詳細は寸法図をご覧ください。



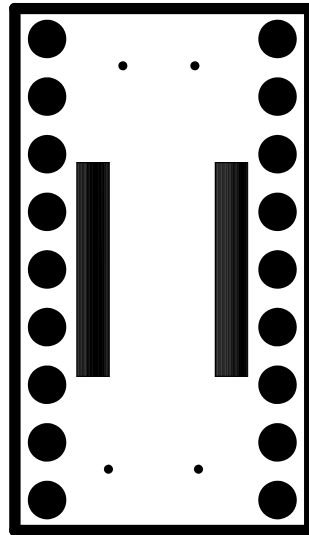
form	diameter	number
a	0.500	4
b	0.900	18



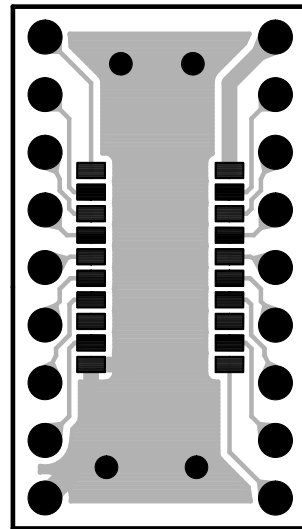
部品面シルク 部品面レジスト



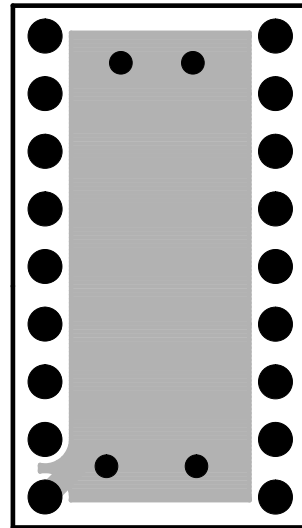
部品面シルク 部品面レジスト



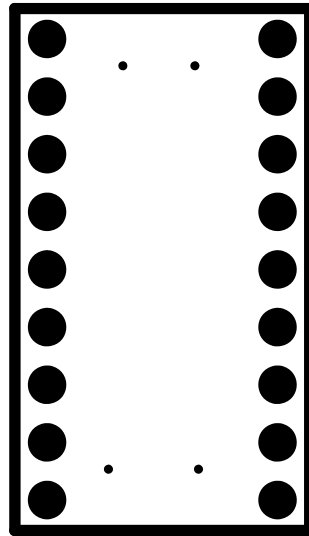
部品面レジスト



TOP (部品面パターン)

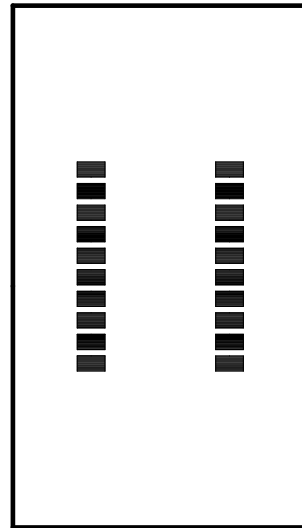


BOT (半田面パターン)



半田面レジスト





部品面メタル