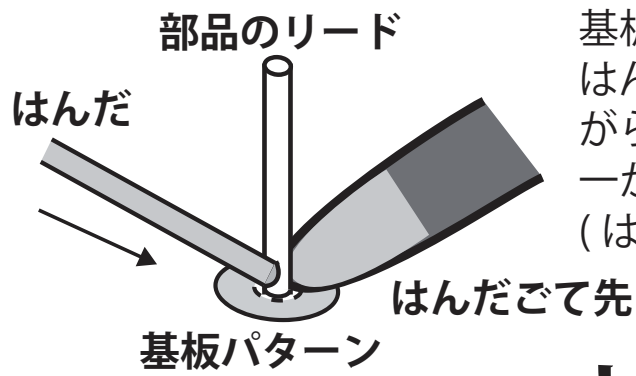
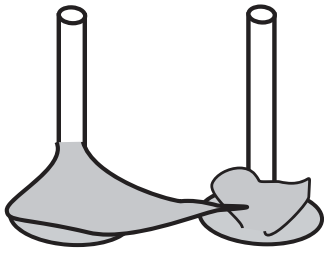


はんだ付けの仕方



基板パターンと部品のリードを
はんだごての先で、同時に加熱しな
がらはんだをとかけます。
一か所、3～5秒ぐらいが目安です。
(はんだこて先は、いつもキレイに)

よくない例



隣りとくっついていたり
ゴロゴロといった感じに
なっている場合⇒やり直し

よい例



こんな感じに
富士山型だっ
たら OK です。

ルーペなどで
拡大して確認
してください。

OKを確認したら、
ニッパで余分な
リードを切断します。