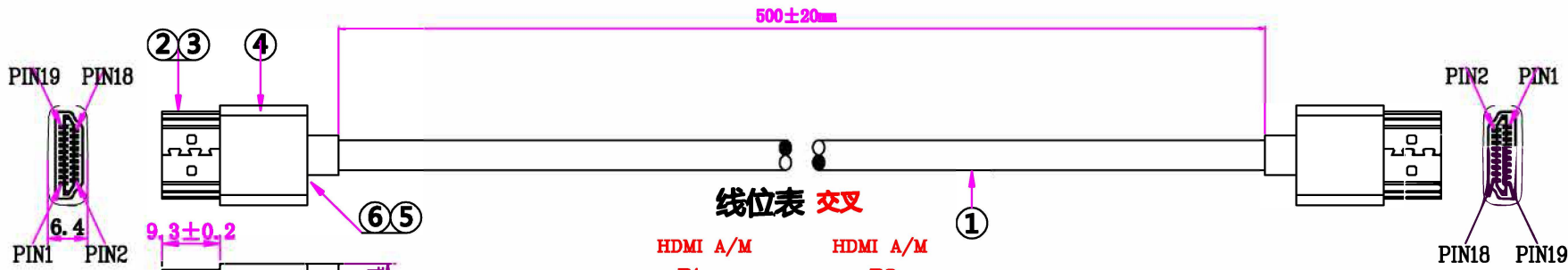
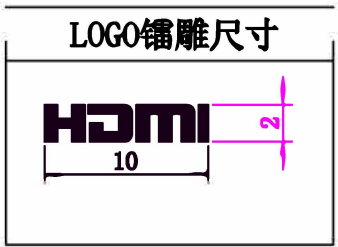
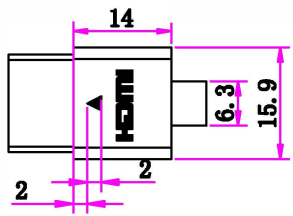
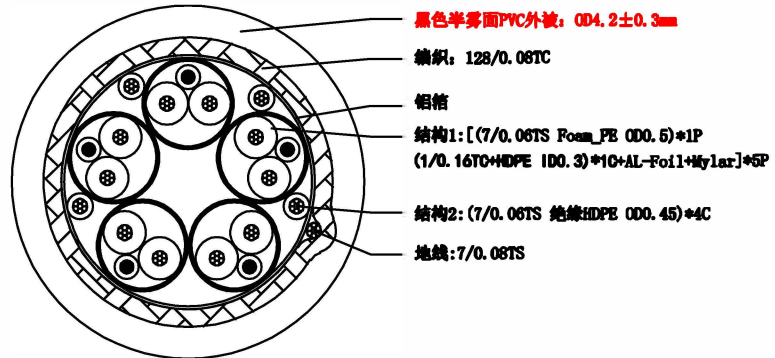
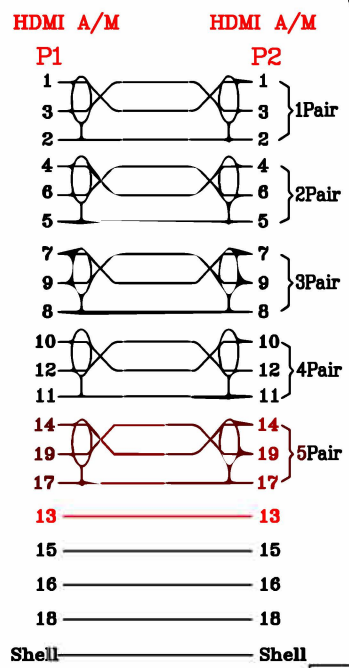


6	7	8
标记数量	更改单号	更改内容
		签名
		日期



线位表 交叉



电气特性测试:
 (1)100% 断, 短路测试
 (2)绝缘阻抗:3MΩ
 (3)导通阻抗:10Ω.
 (4)高压测试:DC 300V/0.01s.
 (5)实机测试:100% HDTV&DVD(4K@60Hz) 测试

客户品名	产品长度
DCB-AKI016	500±20mm

塑胶材料	供应商	品番	型号	硬度(邵氏)	成型温度	UL号
内模		PE			135~145度	
线材PP(内)						
线PVC(外)						
PG注塑PVC		PVC		45P	165~170度	

⑥	外模	45P 黑色PVC 外模料		
⑤	内模	低密度 PE塑料(UPFD)		
④	铝壳A	3003 A型外壳 氧化黑色 厚度:1.1±0.1mm 铝壳冲色"3003" L200(1.0±0.1)		
③	接头	HDMI A TYPE MALE 34#带磁环交联阻燃壳		
②	接头	HDMI A公端子镀金, PBT黑色半表面注塑成型, 低密度内模无孔点阵PVC		
①	线材	[(2/0.06TS+Foam_PE ID0.5)*1P (1/0.16TC+HDPE ID0.3)*1C+AL-Foil+Mylar]*5P+(2/0.06TS+HDPE ID0.45)*4C+127/0.08TC+128/0.08TC(黑色半表面 PVC外被 OD:4.2±0.3		
序号	图号	名称	数量	备注
尺寸	公差	名称	输出线	
		拟制	客户编号 DCB-AKI16	
		审核	单位 比例 版次 张数	
		批准	mm : A/1 1/1	