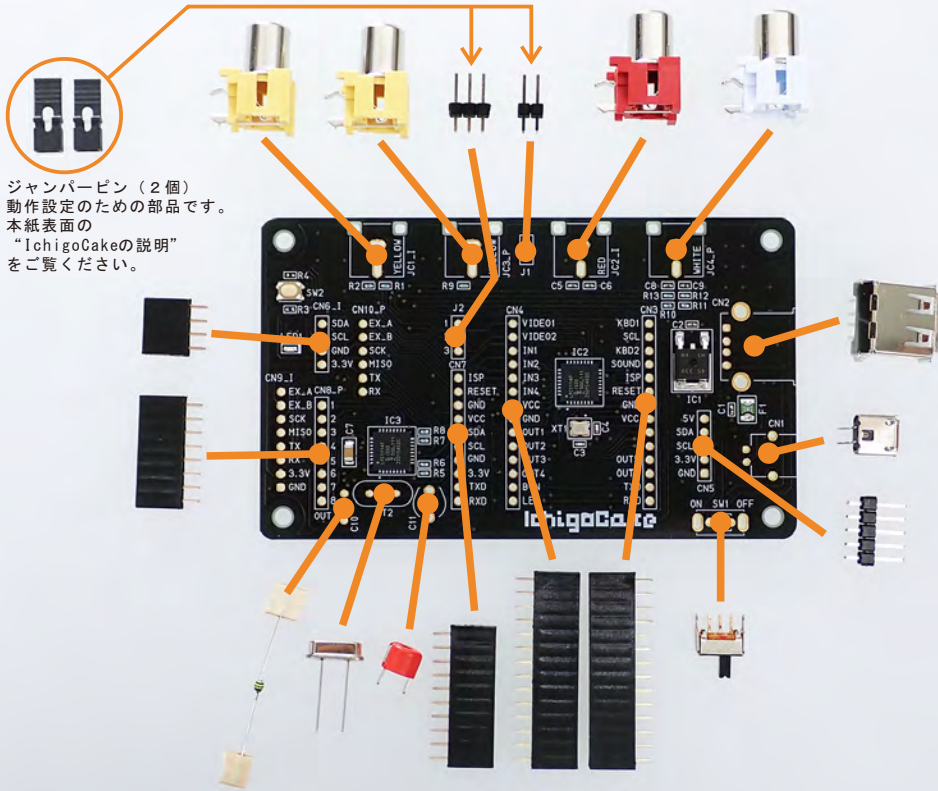
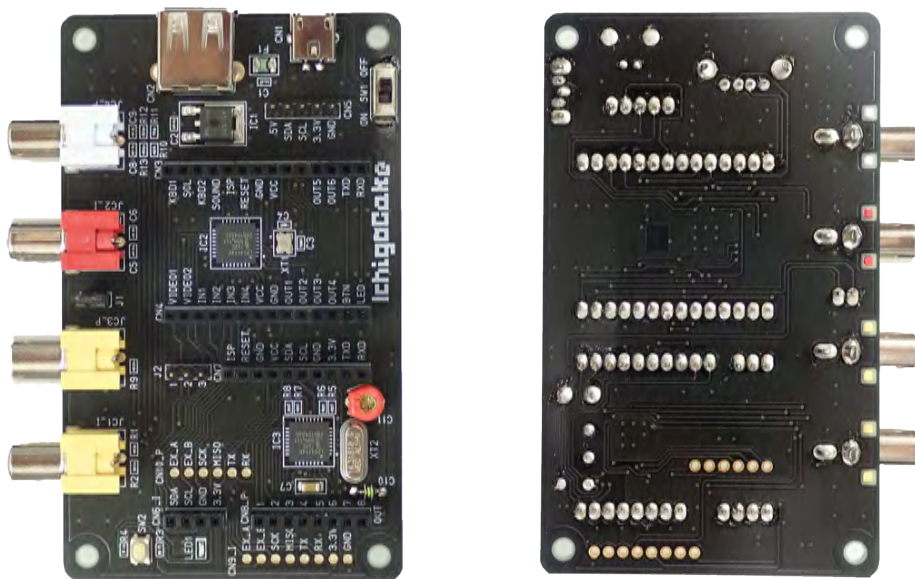


## セット内容と部品取付場所



完成写真を参考に、基板上の印形状に合わせて部品を挿し込み、はんだ付けしてください。はんだ付けは、作業性を考慮し、背の低い部品から取り付けていきます。あくまで作業性の問題なので、厳密な順番があるわけではありません。  
CN1とC10に取り付ける部品は、部品の足を曲げてから挿し込みます。

## 完成写真



本部品セットの基板上マイコンには、ファームウェア（プログラム）が書き込まれておりません（そのままでは動作しません）。IchigoCakeの公式サイトにて公開されているファームウェアの書き込み作業が必要です。

<ご注意事項>

本部品セットは、はんだ付け作業だけでは完成しません。  
 IchigoCake公式サイト上で公開されているファームウェア（プログラム）  
 を書き込むことでIchigoCakeとして動作するようになります。  
 また、書き込みにはパソコン側ソフトウェアと接続するためのハードウェアが必要です。

公式ウェブサイト→ <http://ichigocake.shizentai.jp/>

### IchigoCakeの説明

**接続：JC1\_I**  
IchigoJam / IchigoLatteのビデオケーブル（音）

**接続：JC2\_I**  
IchigoJam / IchigoLatteのビデオケーブル（映像）

**接続：JC3\_P**  
PanCakeのビデオケーブル（映像）

**接続：JC4\_P**  
PanCakeのビデオケーブル（音）

**接続：CN2**  
PS/2 & USBキーボード

**接続：CN1**  
microUSBケーブル（5V）

**J1** IchigoJam / IchigoLatteのTXとPanCakeのRXを接続します。(※1)  
※1 ジャンパーピンを外すとPanCakeは使えません。

**J2** ビデオ信号を切り替えます。

**SW2** Jam : BTN()で値[0/1]が取得できます。  
Latte : BTN()で値[0/1]が取得できます。

**LED1** Jam : LED1で点灯、LED0で消灯します。  
Latte : led(1)で点灯、led(0)で消灯します。

**CN7,CN6\_P** PanCakeのピンソケット

**CN3,CN4,CN5,CN6\_I** IchigoJam / IchigoLatteのピンソケット

**C11** PanCakeの映像調整に使います。(※2)  
※2 起動時に画面がカラーにならない場合、内部を精密ドライバーなどで回して調整してください。

**SW1** 電源をON / OFFします。

**J2について：**

ジャンパーピンを挿す位置によって、IchigoJam/IchigoLatteとPanCakeの映像出力を操作できます。

**[ジャンパーピンを挿す位置：1-2]**

J2  
1  
2  
3

JC1-IからIchigoJam/IchigoLatte、JC3-PからPanCakeの映像を出力します。JC1-I、JC3-Pを1台のモニターで差し替えるか、2台のモニターにそれぞれ接続してください。

**[ジャンパーピンを挿す位置：2-3]**

J2  
1  
2  
3

JC1-IからIchigoJam/IchigoLatte、PanCakeの両方の映像を出力します。1台のモニターに接続し、下記コマンドをプログラムの最初と最後の行に入れるなどして切り替えてください。

- ・ IchigoJam→PanCake  
VIDEO 0:?"PC VIDEO 01"
- ・ PanCake→IchigoJam  
VIDEO 1:?"PC VIDEO 00"
- ・ IchigoLatte→PanCake  
video(0);uart("PC VIDEO 01\n");
- ・ PanCake→IchigoLatte  
video(1);uart("PC VIDEO 00\n");