

砲弾型パッケージの高出力LED

L12170は、砲弾型パッケージの赤外LEDです。低価格とともに高出力・高速応答を実現しています。

特長

- 高出力
- 高速応答

用途

- 赤外照明
- 産業機器
- 計測機器

絶対最大定格 (指定のない場合はTa=25 °C)

項目	記号	条件	定格値	単位
逆電圧	VR		5	V
順電流	IF		300	mA
順電流低減率	-	Ta>25 °C	4	mA/°C
パルス順電流	IFP	*1	5	A
パルス順電流低減率	-	Ta>25 °C *1	66	mA/°C
許容損失	P		600	mW
動作温度	Topr	結露なきこと	-30 ~ +85	°C
保存温度	Tstg	結露なきこと	-40 ~ +100	°C
はんだ条件	-		230 °C以下、5秒以内、樹脂底面から2 mm以上離す	-

*1: パルス幅=10 μs, デューティ比=1%

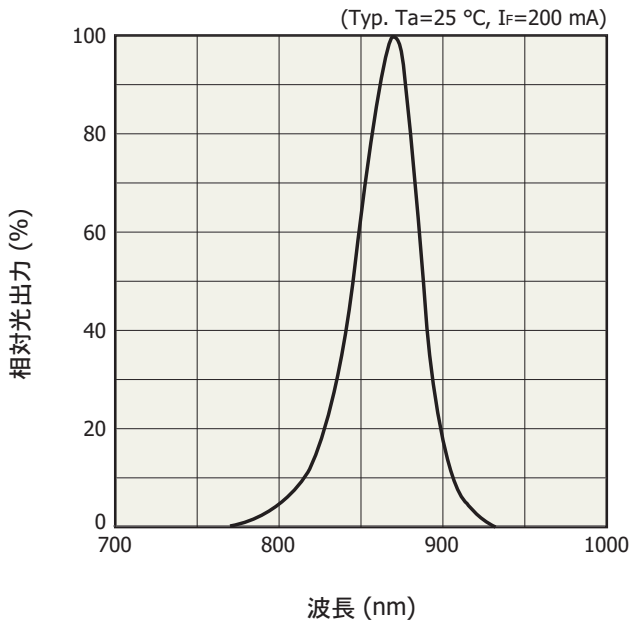
注) 絶対最大定格を一瞬でも超えると、製品の品質を損なう恐れがあります。必ず絶対最大定格の範囲内で使用してください。

電気的および光学的特性 (Ta=25 °C)

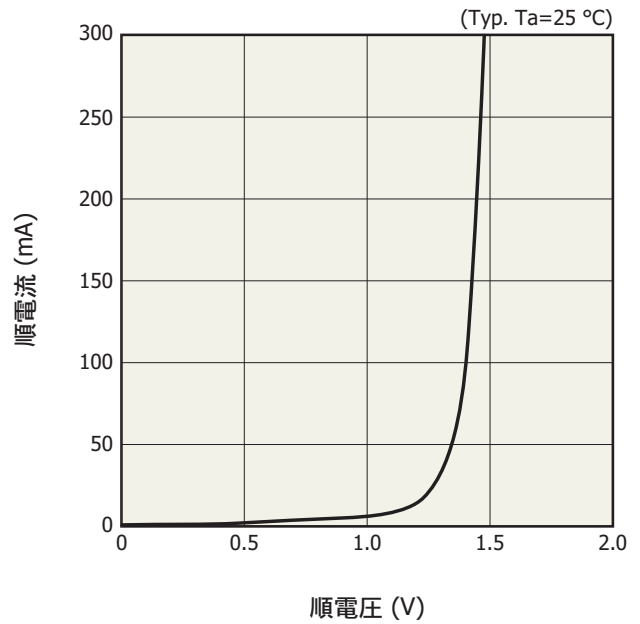
項目	記号	条件	Min.	Typ.	Max.	単位
ピーク発光波長	λp	IF=200 mA	840	870	900	nm
順電圧	VF	IF=200 mA	-	1.45	1.7	V
パルス順電圧	VFP	IFP=3 A *1	-	2.4	4.5	V
逆電流	IR	VR=5 V	-	-	20	μA
放射束	φe	IF=200 mA	60	80	-	mW
放射強度	Ie	IF=200 mA	100	150	-	mW/sr
パルス放射束	φep	IFP=3 A *1	900	1200	-	mW
パルス放射強度	Iep	IFP=3 A *1	1600	2200	-	mW/sr
遮断周波数*2	fc	IF=200 mA ± 1 mAp-p	25	40	-	MHz

*2: 光出力が100 kHzを基準として、-3 dB低下する周波数

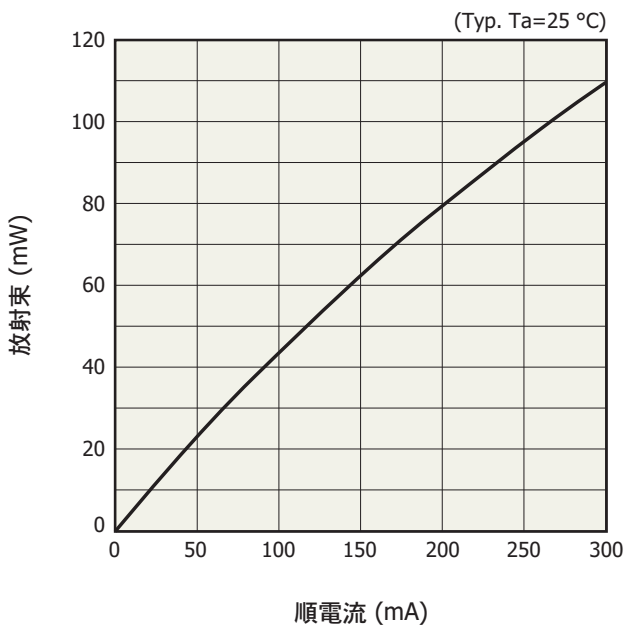
■ 発光スペクトル



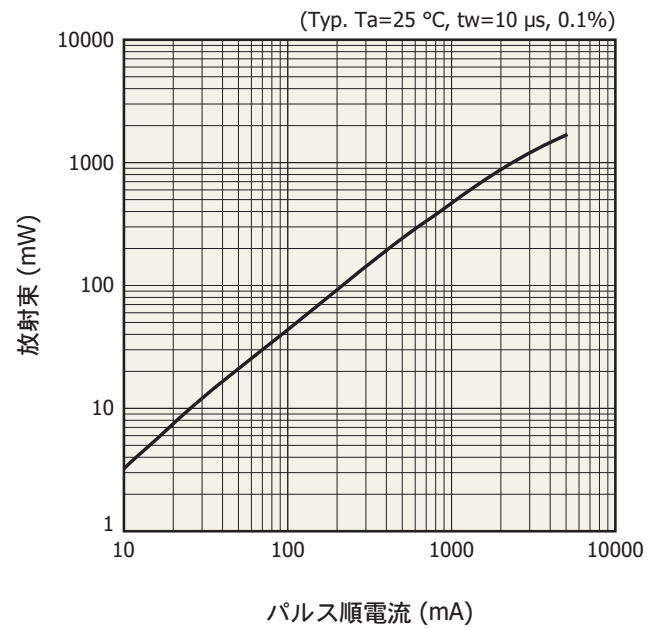
■ 順電流－順電圧



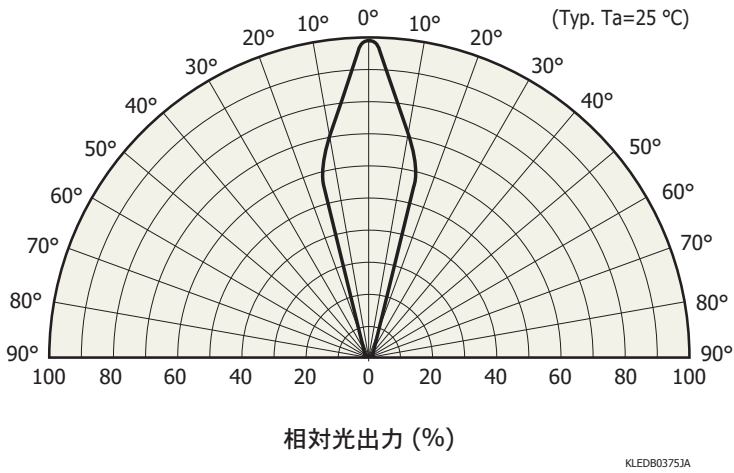
■ 放射束－順電流



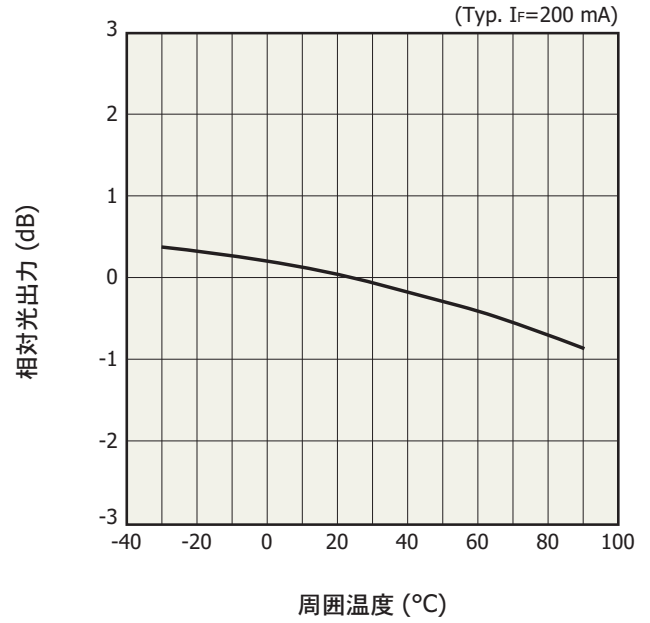
■ 放射束－パルス順電流



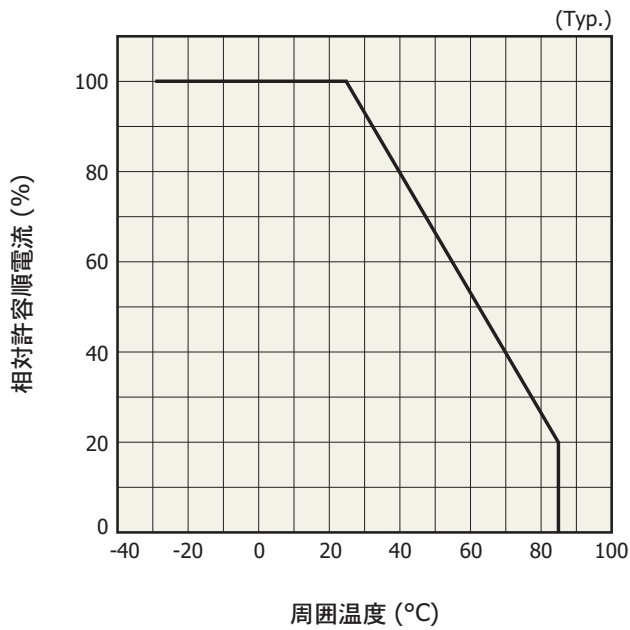
指向特性



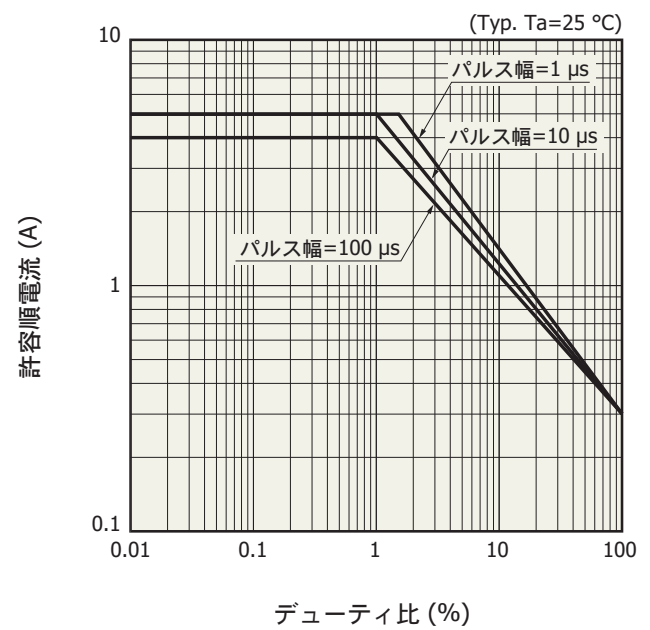
光出力—周囲温度



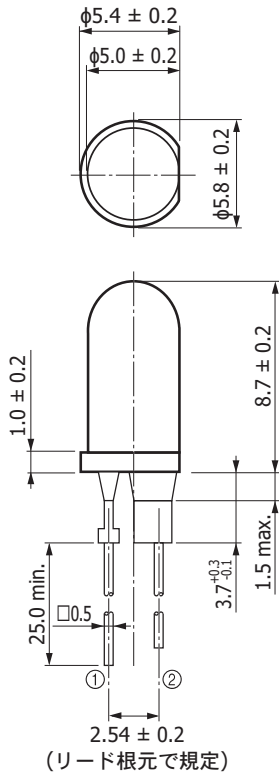
許容順電流—周囲温度



許容順電流—デューティ比



外形寸法図 (単位: mm)



①○▶○② 標準梱包形態: 静電防止袋 (100 個/袋)

KLEDA0096JB

関連情報

www.hamamatsu.com/sp/ssd/doc_ja.html

■ 注意事項

- ・ 注意事項とお願い
- ・ メタル・セラミック・プラスチックパッケージ製品/使用上の注意

■ 技術情報

- ・ LED/技術資料
- ・ LED/用語の解説

本資料の記載内容は、平成26年8月現在のものです。

製品の仕様は、改良などのため予告なく変更することがあります。本資料は正確を期するため慎重に作成されたものですが、まれに誤記などによる誤りがある場合があります。本製品を使用する際には、必ず納入仕様書をご用命の上、最新の仕様をご確認ください。

本製品の保証は、納入後1年以内に瑕疵が発見され、かつ弊社に通知された場合、本製品の修理または代品の納入を限度とします。ただし、保証期間内であっても、天災および不適切な使用に起因する損害については、弊社はその責を負いません。

本資料の記載内容について、弊社の許諾なしに転載または複製することを禁じます。

浜松ホトニクス株式会社

www.hamamatsu.com

仙台営業所	〒980-0011	仙台市青葉区上杉1-6-11 (日本生命仙台勾当台ビル2階)
筑波営業所	〒305-0817	茨城県つくば市研究学園5-12-10 (研究学園スクウェアビル7階)
東京営業所	〒105-0001	東京都港区虎ノ門3-8-21 (虎ノ門33森ビル5階)
中部営業所	〒430-8587	浜松市中区砂山町325-6 (日本生命浜松駅前ビル4階)
大阪営業所	〒541-0052	大阪市中央区安土町2-3-13 (大阪国際ビル10階)
西日本営業所	〒812-0013	福岡市博多区博多駅東1-13-6 (竹山博多ビル5階)

TEL (022) 267-0121	FAX (022) 267-0135
TEL (029) 848-5080	FAX (029) 855-1135
TEL (03) 3436-0491	FAX (03) 3433-6997
TEL (053) 459-1112	FAX (053) 459-1114
TEL (06) 6271-0441	FAX (06) 6271-0450
TEL (092) 482-0390	FAX (092) 482-0550

固体営業推進部 〒435-8558 浜松市東区市野町1126-1 TEL (053) 434-3311 FAX (053) 434-5184