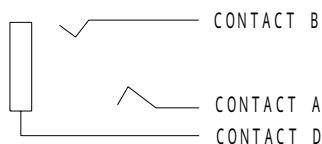


回路図

CIRCUIT

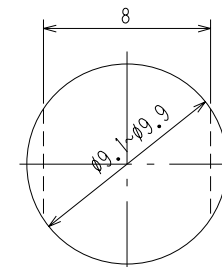


仕様

SPECIFICATION

耐電圧 : AC500V 1分間  
 DIELECTRIC STRENGTH:500V AC FOR ONE MINUTE.  
 接触抵抗 : 50m 以下  
 CONTACT RESISTANCE:50m MAX  
 絶縁抵抗 : DC100Vにて100M 以上  
 INSULATION RESISTANCE:100M MIN.AT 500V DC.

取付穴参考寸法  
 Mounting hole dimension



取付板板厚  
 Thickness of mounting board  
 t=1.0~1.8

TOLERANCE	SCALE	DATE	DESIGN	DRAWN	INSPE	APPRO
±0.3	4/1	03/5/16	K.S	K.S	N.I	N.I

NO.	PART NAME	MATERIAL	QTY	FINISH	NOTE
5	スリーブ端子 CONTACT D	BSR t=0.3	1	Ni	
4	リング端子 CONTACT B	PBS t=0.25	1	Au	
3	チップ端子 CONTACT A	PBS t=0.25	1	Ni	
2	本体 BODY	PA 66	1		
1	メタル METAL	BSBM	1	Au	

DRAWING NAME 図名	PART NAME 品名	DRAW.NO 図番
	MJ-073SP φ3.5-3極スナップインジャック 3-CON.MINIATURE SNAP-IN JACK	MJ073SP

EST MARUSHIN ELECTRIC MFG.CO.,LTD.