

PM128-E ユーザーズマニュアル

3-1/2 LCD デジタルパネルメータ(ビルドイン分圧回路・整流回路付き)

PM128-E は電圧計や電流計、そして温度計など、様々なアプリケーションに使用できます。

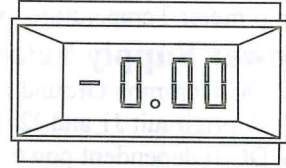
電源サプライ選択

5VDC コモングラウンド電源サプライ : (5VDC±10%)

J1 と J2 をショート、J3 と J5 をオープン。

9VDC 単一電源サプライ : (9VDC±20%)

J3 と J5 をショート、J1 と J2 をオープン。



信号入力

測定対象になる信号を IN と GND コネクタにインプットしてください。

レンジ選択

ジャンパーパッドをショートすることによって、レンジを選択できます。

例 :

1. メータを 200mVDC 表示するように設定します :

DC と 200mV ジャンパーパッドをショート、ほかのジャンパーをオープンにします。

2. メータを 200mADC 表示するように設定します :

DC、mA、200mA ジャンパーパッドをショート、ほかのジャンパーをオープンにします。

小数点と「-」極性符号設定

P1、P2、或いは P3 (*)のうちの 1 つをショートすることによって小数点位置を設定します。

P1 ショート : 小数点後 1 桁。P2 ショート : 小数点後 2 桁。P3 ショート : 小数点後 3 桁。

N ショート : 「-」極性符号を表示します。

仕様

機能	レンジ	分解能	確度(**)
A DC	200mA	100uA	±0.3% reading+3.5 digits
V AC	200V	100mV	±2% reading+3.5 digits
	500V	1V	
V DC	200mV	0.1mV	±0.8% reading+3.5 digits
	2V	1mV	
	20V	10mV	
	200V	100mV	
	500V	1V	

表示方法 :

1999 カウント LCD 表示(自動極性表示)

計測方法 :

高速二重積分法 A/D 変換

オーバーレンジ表示 :

「1」を表示

サンプリングレート :

2-3 回/秒

入力インピーダンス :

10MΩ

電源サプライ :

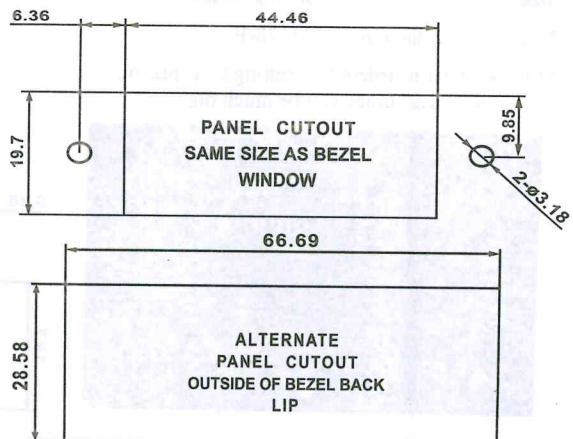
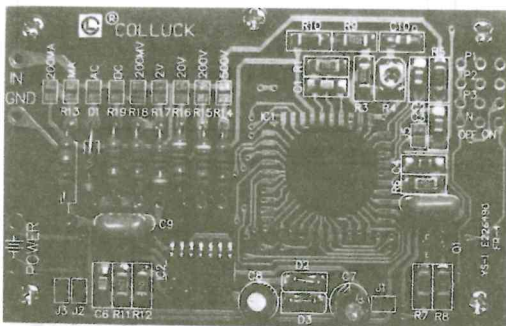
9V 単一電源 DC、或いは 5V コモングラウンド DC。

サイズ :

68mm×44mm

(*) PM128-E の構成図を参照してください。

(**) 特定レンジにセットするように注文いただければ、確度を高めることができます。



PM 128-E Users' Manual

3-1/2 LCD DIGITAL PANEL METER (with build-in Voltage Divider and Rectifier)

This is a very popular display unit and can be used for various applications such as Volt meter, Amp meter Temperature meter and many others.

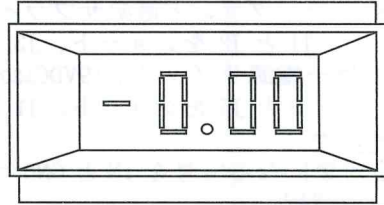
Power Supply Select:

5V DC Common Ground power supply: (5VDC±10%)

Shortcircuit J1 and J2; leave J3 and J5 open.

9V DC Independent power supply: (9VDC±20%)

Shortcircuit J3 and J5; leave J1 and J2 open.



Signal Input:

Input the signal to be measured between the IN and GND connectors.

Range Select:

Select your required range by shortcircuiting the relevant jump pads.

Examples:

1, Set up the meter to work as 200mV DC display.

*Shortcircuit the DC and 200mV jump pads and leave all of the other range jumps open.

2, set up the meter to work as 200mA DC display.

*Shortcircuit the 200mA, DC and mA jump pads and leave all the other range jumps open.

Decimal point and the "-" sign set up:

Short one of the P1, P2 or P3 jumper* for the designed decimal point position.

P1 ON to have one digit after the decimal point, P2 ON to have two digits after the decimal point

and P3 ON to have three digits after the decimal point N ON to display "-" sign.

Specification:

Function	Range	Resolution	Accuracy**
A DC	200mA	100uA	can be adjusted to $\pm(0.3\% \text{ reading} + 3.5 \text{ digits})$
V AC	200V	100mV	$\pm(2\% \text{ reading} + 3.5 \text{ digits})$
	500V	1 V	
V DC	200mV	0.1mV	$\pm(0.8\% \text{ reading} + 3.5 \text{ digits})$
	2V	1mV	
	20V	10mV	
	200V	100mV	
	500V	1V	

Indication Method: 1999 count LCD display automatic polarity indication.

Measuring Method: Dual-Slope Integration A-D converter system

Over-range Indication: "1" displayed

Sampling Rate: 2-3 sec.

Input Impedance: 10 Mohm

Power Supply: 9V independent DC or 5V common ground DC

Size: 68mm x 44mm

* Refer to the diagram of PM128-E

** If the meter is ordered by setting to a specific range, the accuracy can be much high.

