

SDVR-5204 クイックガイド

<https://akizukidenshi.com/catalog/g/gM-16931/>



セットアップに必要な物

商品に含まれているもの

- SDVR-5204本体
- USBマウス

別途ご用意いただくもの

- ハードディスク(HDD)

録画データの記録に使用します。取付けなくても動作に問題は在りませんが、録画機能が働きません。

動作検証時には**WesternDigital WD15EARS**を使用しました。

- ACアダプタ

動作確認時には**12V5A**のアダプタを使用しました。

M-06961 ATS065T-P120 <https://akizukidenshi.com/catalog/g/gM-06961/>

- カメラ

ビデオ入力の信号源として使用します。動作確認時には**SAKC-2700D/NDIL**を使用しました。

M-16936 SAKC-2700D/NDIL <https://akizukidenshi.com/catalog/g/gM-16936/>

- 液晶モニタ

HDMIもしくはVGA(アナログ15ピン)に対応したモニタが必要です。モニタと併せてHDMIケーブルもしくはDサブ15ピンVGAケーブルをご用意ください。

動作確認時には**EIZO FS2333**を使用しました。

背面コネクタ



表示	形状	機能
VIDEOIN	BNC-J	ビデオ入力
VOUT	BNC-J	ビデオ出力
A-IN	RCA-J	音声入力
A-OUT	RCA-J	音声出力
	RJ-45	ネットワーク用
	USB Aメス	マウス、USBメモリ用
HD-OUT	HDMI	モニタ出力
VGA	DE-15	モニタ出力
DC12V	内径Φ2.1	電源入力

分解・組立・HDD取付け

1. 本体外周のねじ4本を取り外すと、上蓋をスライドして取り外すことができます。

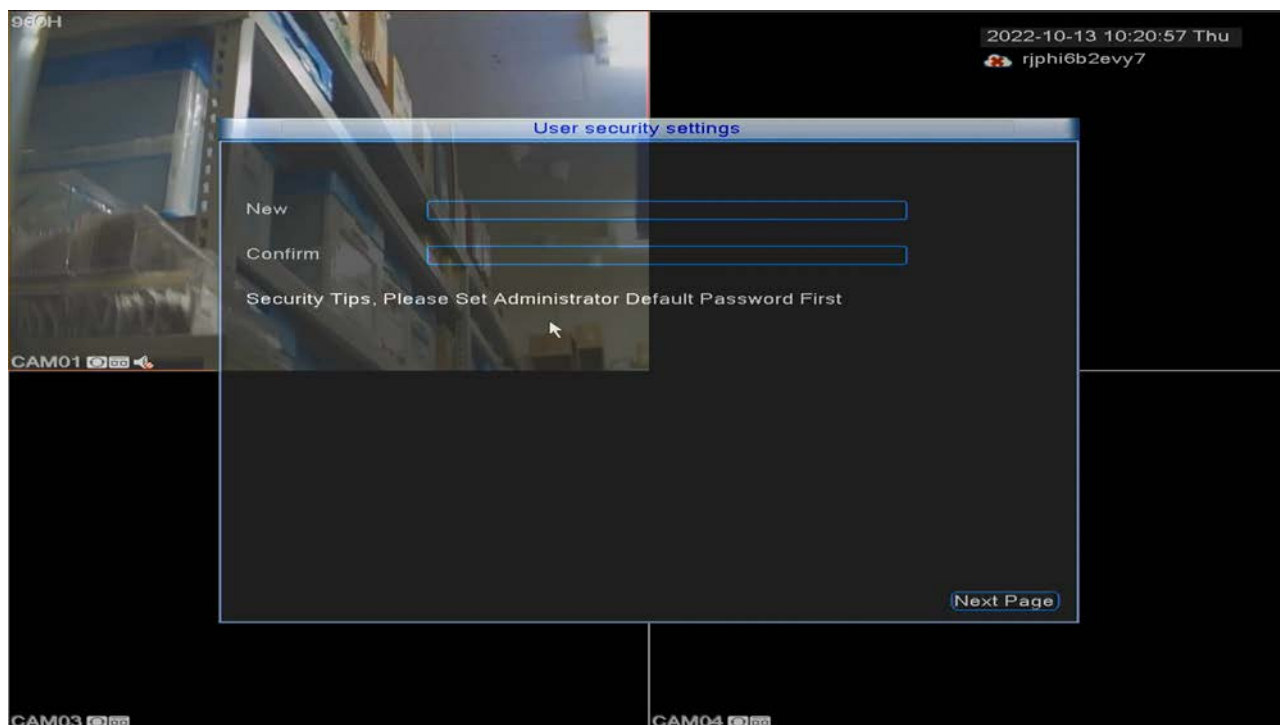


2. HDDの固定穴は本体裏面にあります。お使いいただくHDDに合う穴を選んでください。
3. 取付がHDDのコネクタ2本を写真の通り差し込んでください。

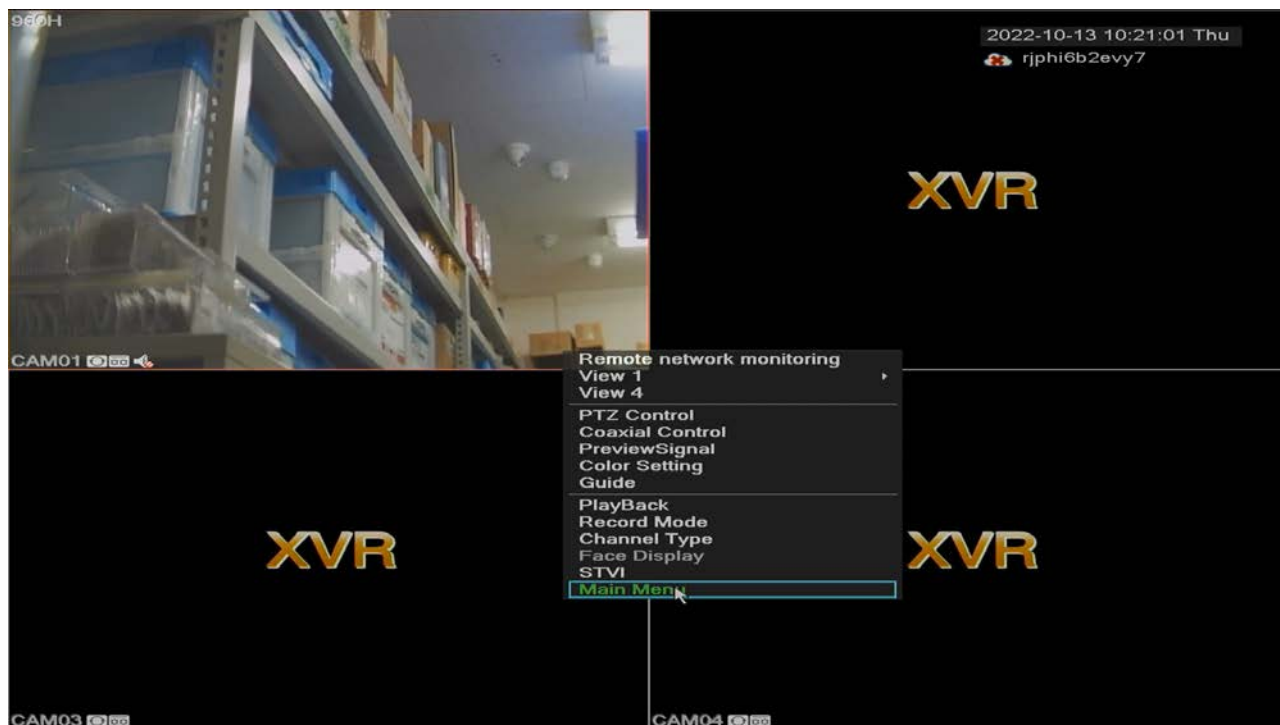


初期設定(日本語化)

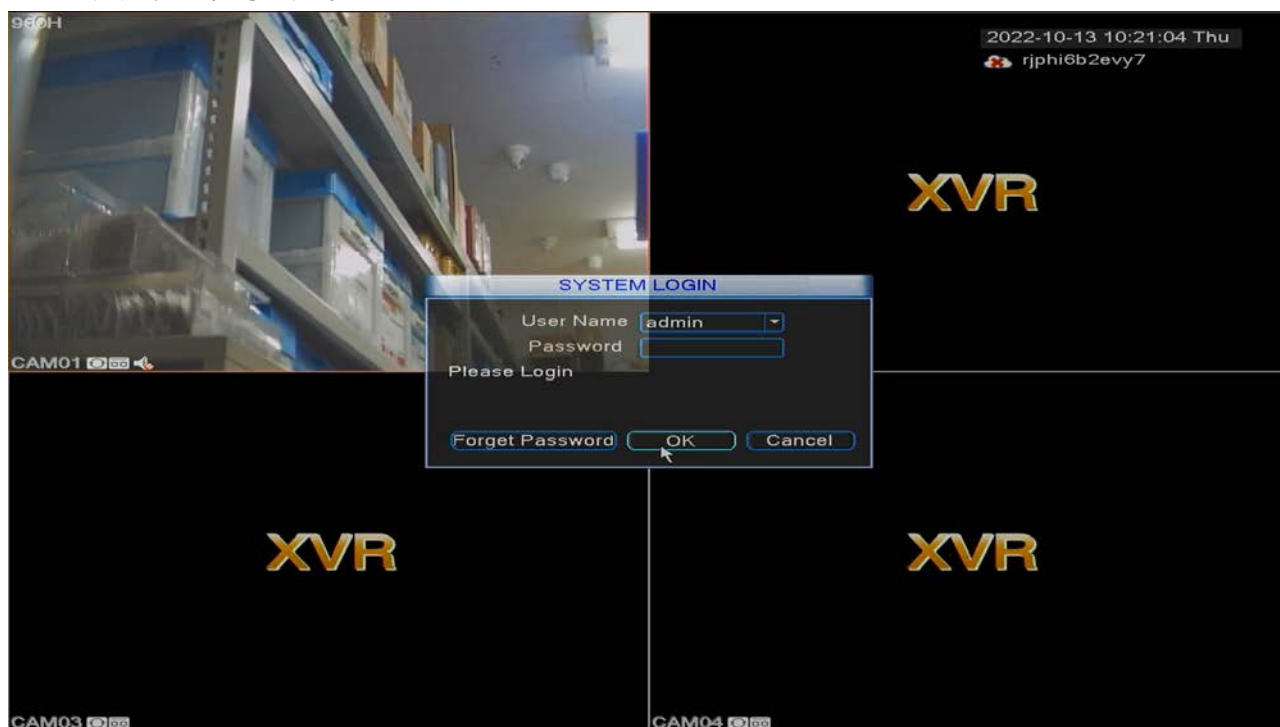
1. 初回起動時にはadminのパスワードを設定する画面が英語で表示されますが、**右クリック**でウィンドウを閉じてください。



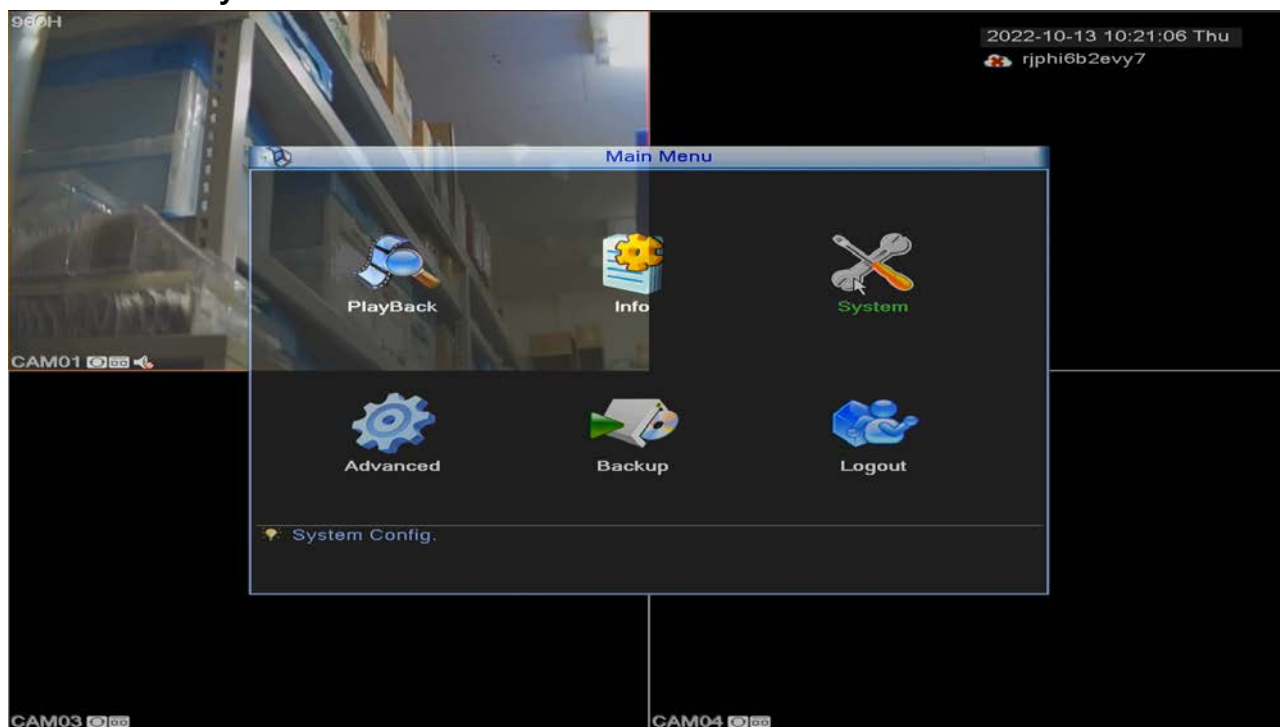
2. 何も無い場所で**右クリック**して**Main menu**を選択



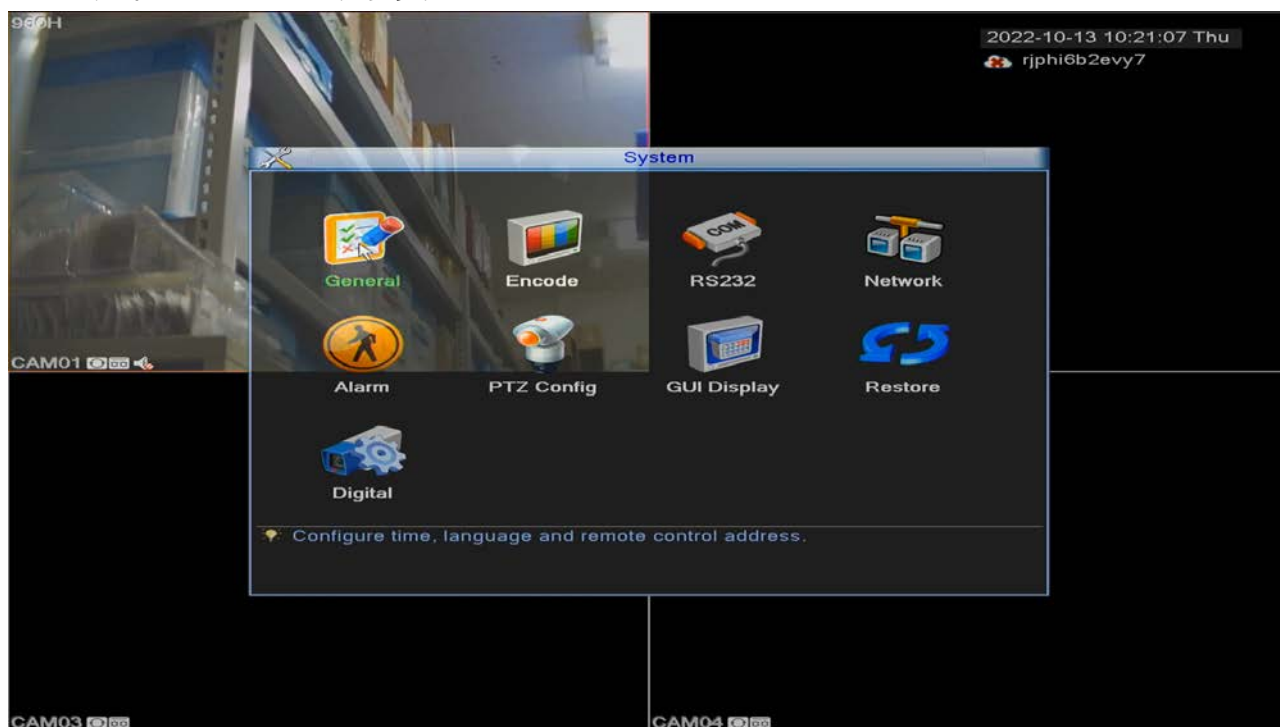
3. adminアカウントでログイン



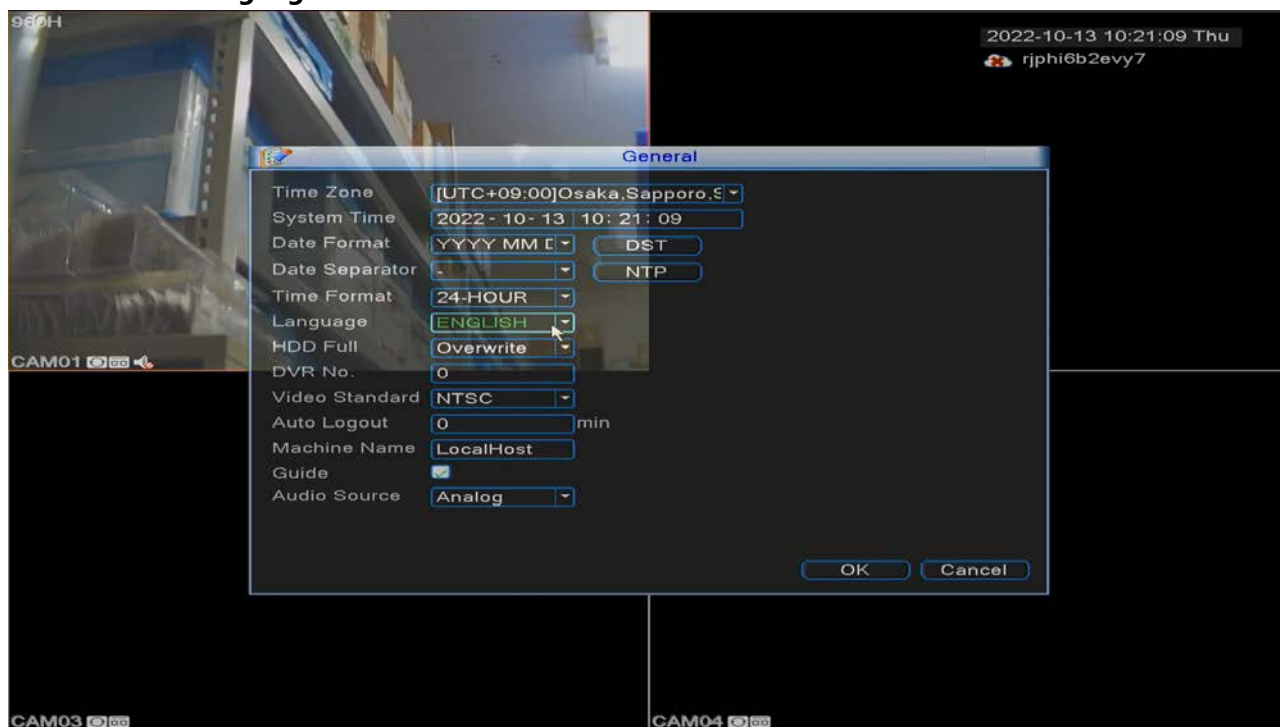
4. 右上のアイコンSystemをクリック



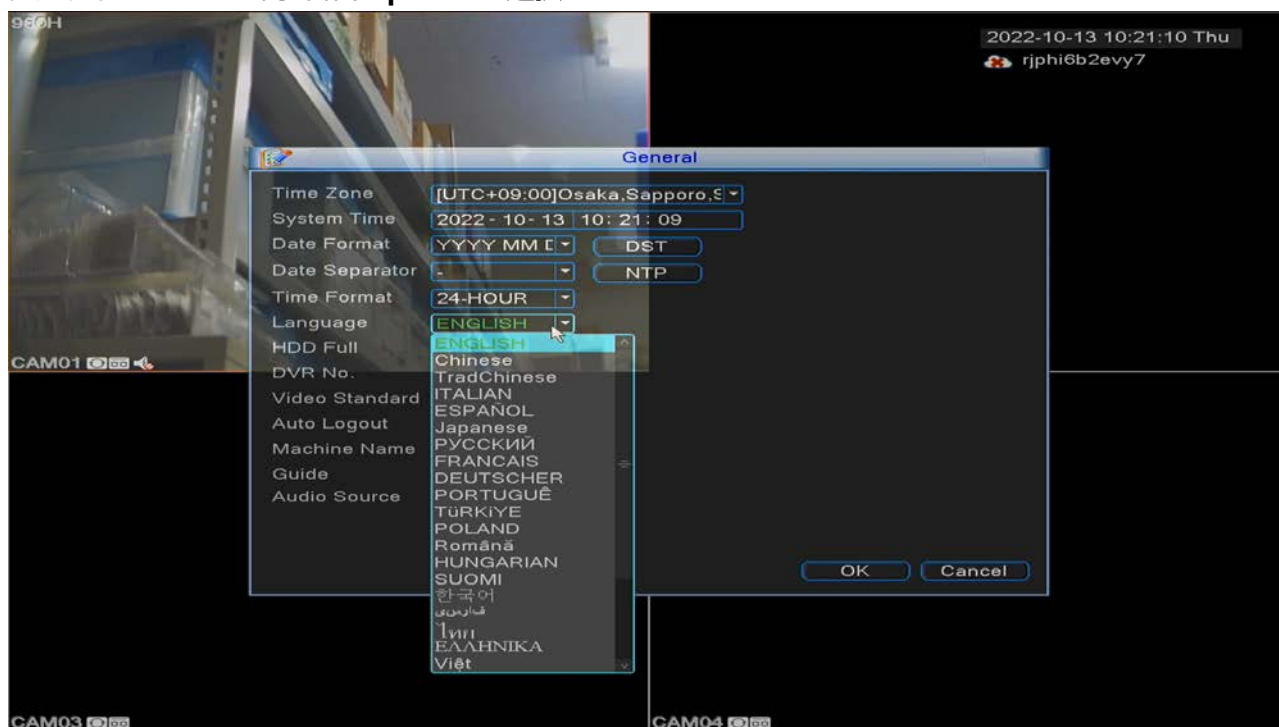
5. 左上のアイコンGeneralをクリック



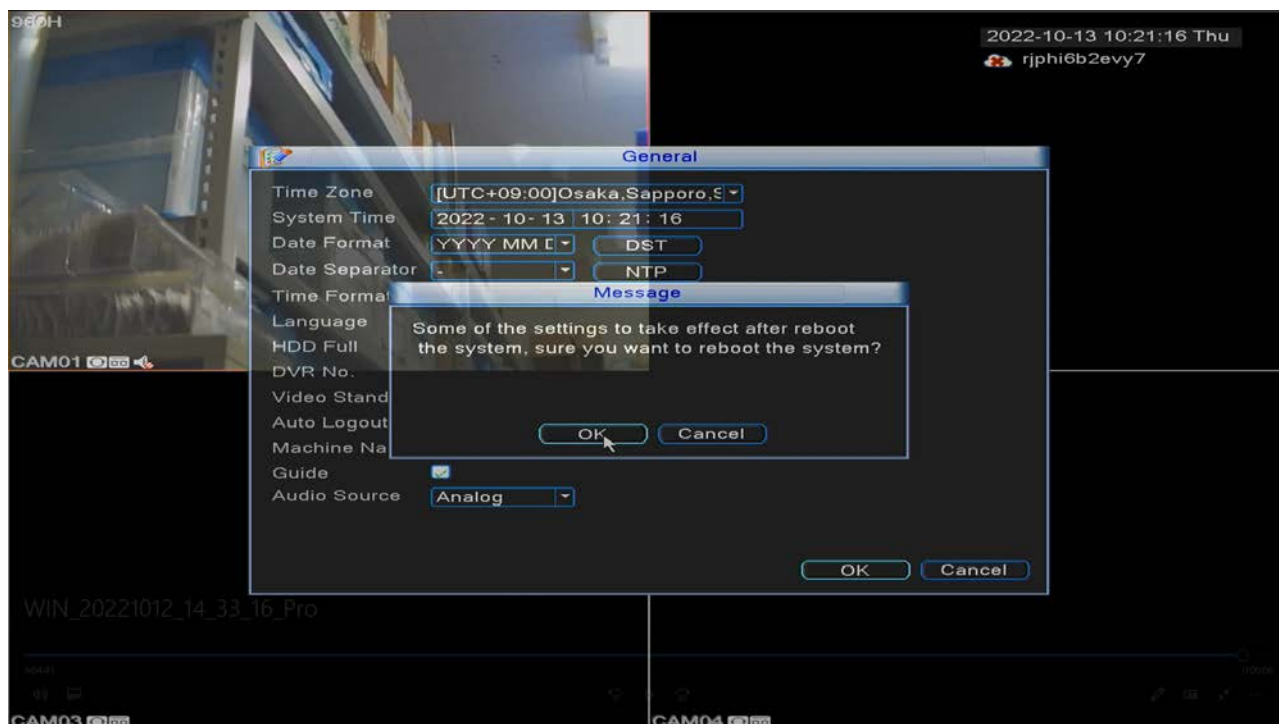
6. 上から6番目のLanguageをクリック



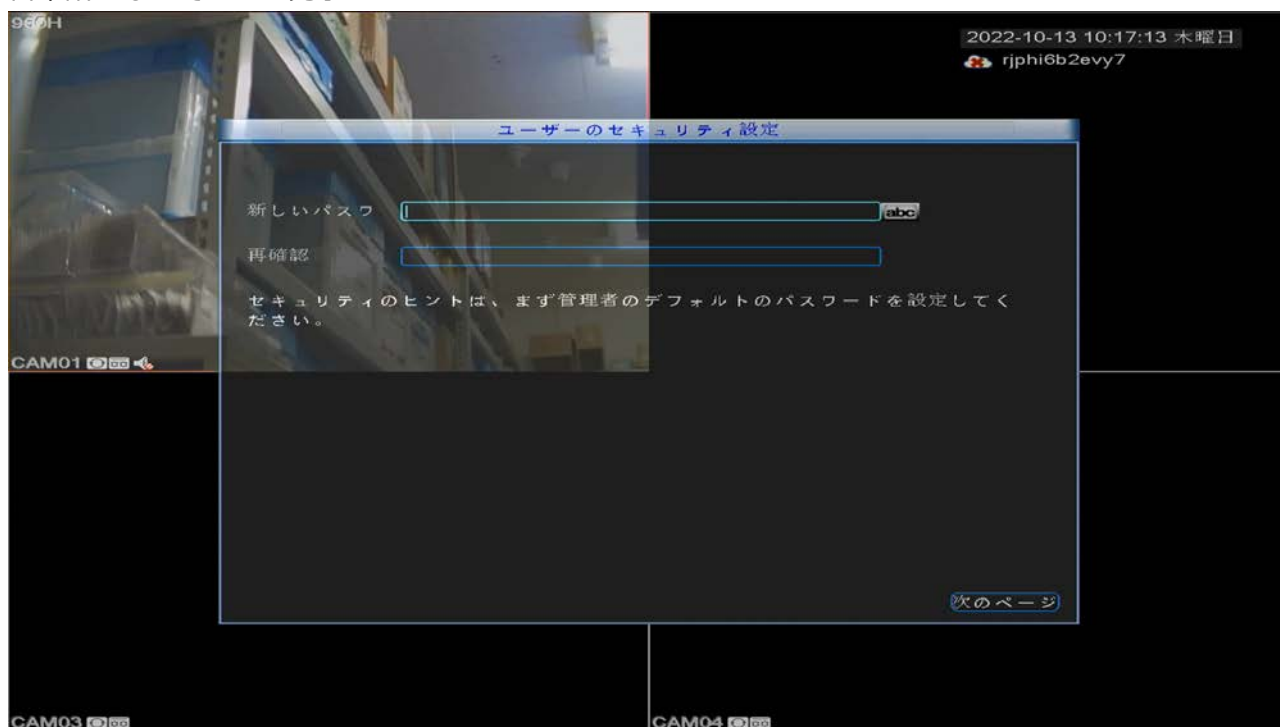
7. プルダウンメニュー内6番目Japaneseを選択



8. ダイアログでOKをクリックすると自動で再起動



9. 日本語になっていたら完了



クイックガイドで紹介する手順は以上です。日本語化が済みましたら、画面の表示に従ってセットアップを行ってください。

設定のリセット

設定を間違えた場合、元に戻すことができます。ほとんどの設定が工場出荷時に戻ります。なお、言語設定は維持されます。

1. 何もない場所で**右クリック**して**Main menu**を選択
2. 一番下の**Main menu**を選択
3. **admin**を選択してログイン
4. 右上の**System** を選択
5. 右下の**Restore**を選択
6. リセットする項目を選択
7. OKを選択

パスワードを忘れた場合

アカウントの種類によって、復旧方法が異なります。

admin

全ての機能を制限なく扱うことが出来るアカウントです。工場出荷時にパスワードは設定されていません、変更していない場合には空欄のままログインします。

ログイン画面の**ForgetPassword** もしくは**パスワード?** のボタンからパスワードを紛失した場合には、スマートフォンアプリでリセットすることが出来ます。アプリをインストールした後、本機の画面に従って操作を行ってください。

- [iOS](#)
- [Android](#)

guest

録画の再生など、一部の機能に絞られたアカウントです。工場出荷時にパスワードは設定されていません、変更していない場合には空欄のままログインします。