

AQM1602A

I2C 接続小型キャラクタ LCD
モジュール

AE-AQM1602A

主な仕様

16文字×2行のキャラクタ液晶モジュール (P-08779) を 2.54mm ピッチに変換する基板のセットです。画面コントラストはコマンドで設定しますので外付けVRが不要です。

- ・66mm × 27.7mm2.0mm (画面 54.7mmx10.8mm)
- ・電源電圧 : 3.1~5.5V
- ・消費電流 : 1mA@3.3V (LCD 本体)

ピンアサイン

■ LCD 本体

番号	名称	機能
1	/RES	リセット信号
2	SCL	I2C クロック
3	SDA	I2C データ
4	VSS	GND
5	VDD	コントローラ IC 電源入力
6	VOOUT	内部 DCDC コンバータ I/O
7	CAP1P	内部 DCDC コンバータ用コンデンサ+
8	CAP1N	内部 DCDC コンバータ用コンデンサ -
9	VO	LCD 電源入力

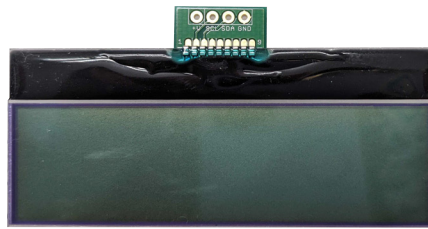
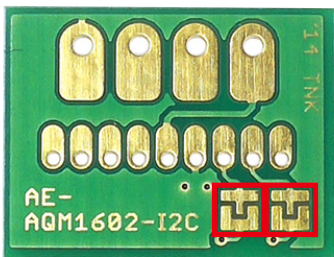
※詳細は AQM1602A のデータシートをご確認ください。

■ 変換基板ピンアウト

番号	名称	機能
1	+V	電源入力
2	SCL	I2C クロック
3	SDA	I2C データ
4	GND	GND

ジャンパーの設定

二つあるジャンパーの両方をそれぞれショートさせることで、I2C のプルアップが有効となります。出荷時は未接続 (オープン) です。



パーツリスト・付属品

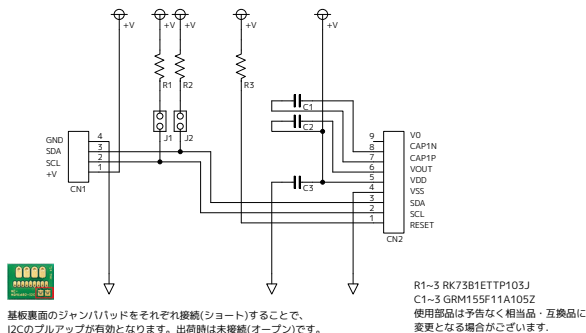
記号	定格 (名称)	備考
C1~3	セラミックコンデンサ	GRM155F11A105Z
R1~3	抵抗	RK73B1ETTP103J
J1,2	ジャンパ	I2C プルアップ

付属品 (キット版)

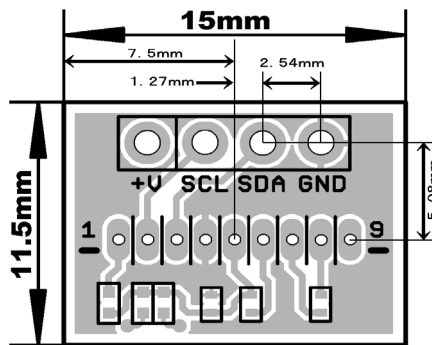
名称	数量	備考
説明書 (本書)	1 枚	
変換基板	1 枚	
細ピンヘッダ 1x4	1 本	

※使用部品は変更となる場合がございます。ご了承下さい。

回路図 (変換基板)



基板寸法図



弊社通販サイトの本商品に関するページはこちらです。

<http://akizukidenshi.com/catalog/g/gK-08896/>

(株)秋月電子通商

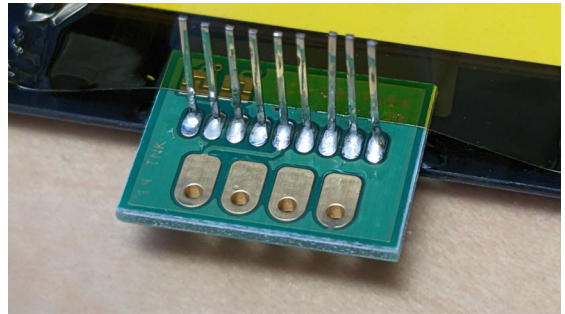
組み立て

写真①の向きでLCD本体と変換基板をはんだ付けします。LCD側のピッチが細かいので隣り合ったピンがショートしないよう注意して下さい。写真②ははんだ付けの例です。

写真①



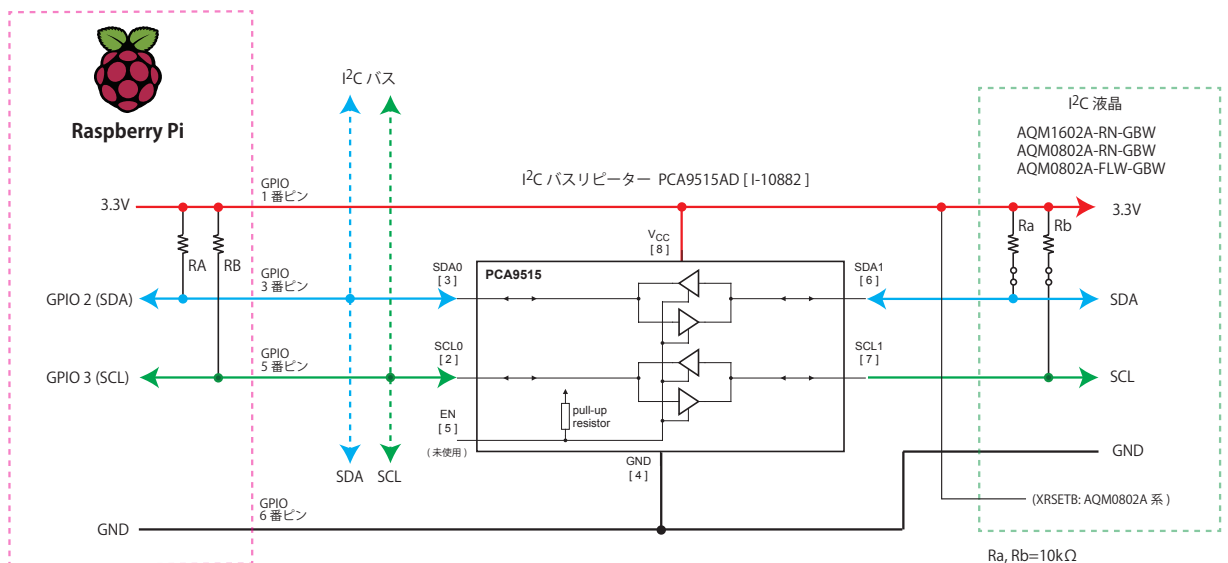
写真②



参考資料

Raspberry Pi B3/B2/A+ と I2C 液晶モジュールの接続方法

[PCA9515 を使用する場合]



I2C バスのプルアップ抵抗 (RA, RB) は Raspberry Pi 基板上に実装されています。

I2C バスのプルアップ抵抗は LCD 側で接続します。

株式会社 秋月電子通商 2016_07_19

詳細な資料は弊社通販サイトに掲載されています。