

# 5.5インチCGシリコン-LCD アクリルパネルキット

AE-CGS5.5-PANEL

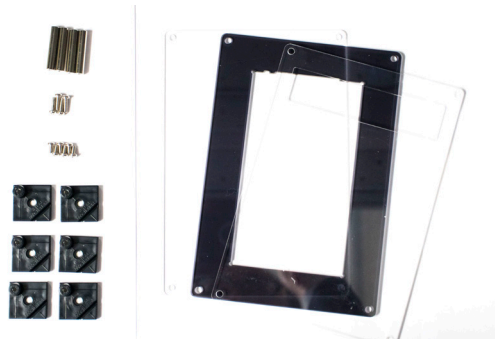
当アクリルパネルキットは工作を楽しむ為のキットです。キット組み立ての際に生じた不具合(液晶パネルの損傷、動作不良等)につきましては、返品交換等の対応は致しかねますのでご注意ください。保護フィルムを剥がす前に、まず液晶パネルの取扱説明書をよくお読みいただき、必ず液晶パネルに付属のインタフェース基板を接続し、単体での動作確認を行ってください。

## 内容物の確認

まずは内容物をご確認ください。アクリルパネルの他にも部品が付属します。保護フィルムはロットにより色やデザインが異なる場合がございます。

各部品の数量は右表のとおりです。万一不足が御座いましたらお手数ですが当社ホームページのお問合せフォームまでご連絡をお願いします。

名称	個数
表面アクリル	× 1
中敷きアクリル	× 1
背面アクリル	× 1
ペテット	× 6
丸型両メネジ RFB3-30	× 4
ネジ M3 × 6mm	× 6
ネジ M3 × 10mm	× 4
ペテット取付用紙	× 1



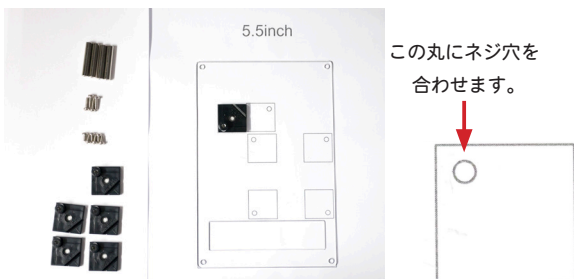
## 組み立ての前に

本アクリルパネルキットを組み立てる前に下記の内容を必ずご確認ください。

- 液晶パネル付属のFFCとFPCは非常に破損しやすいです。お取り扱いはくれぐれも慎重にお願いいたします。
- 液晶の設定方法、表示方法、接続方法に関しましては液晶に同封の取扱説明書をご覧ください。
- キット組み立ての際に生じた不具合(液晶パネルの損傷、動作不良等)につきましては、返品交換等の対応は致しかねますのでご注意ください。
- 万一内容物に不足が御座いましたら、当社通販ページのお問合せフォームよりご連絡ください。

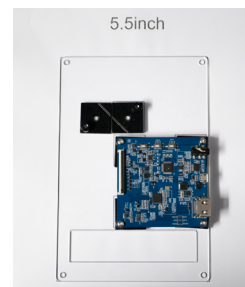
## 組み立て手順

### ①下準備



背面アクリルの保護フィルムを剥がします。次にペテット取付用紙を下に敷き、上に背面アクリルを置いて用紙に合わせてペテットの取り付け位置を確認します。

### ② HDMI-MIPI ブリッジ基板の取り付け



HDMI-MIPI ブリッジ基板にペテットをネジ(M3 × 6mm)で固定します。ペテットの保護シートを剥がし、基板のHDMI端子を写真の向きに合わせ、ペテットの位置を用紙に合わせて貼り付けます。

### ③表面アクリルとネジを取り付ける



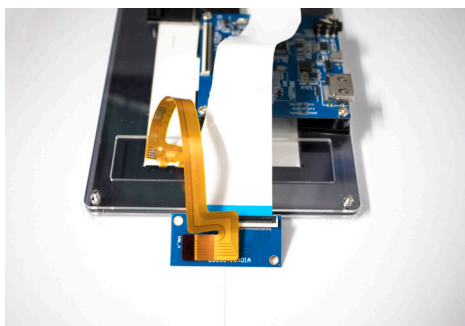
表面アクリルの保護フィルムを剥がし、ネジ M3 × 10mm を 4 か所の穴に通します。上から他のアクリルを重ねますので、ネジはテープ等で表面から仮止めしておきます。

### ④中敷きアクリルと液晶を取り付ける



中敷きアクリルと液晶パネルの保護フィルムを剥がし、アクリルの仮止めしたネジを通し、写真のように重ねます。中敷きの切欠きを液晶の FPC の場所と合わせます。

### ⑤ FPC と FFC の取り付け



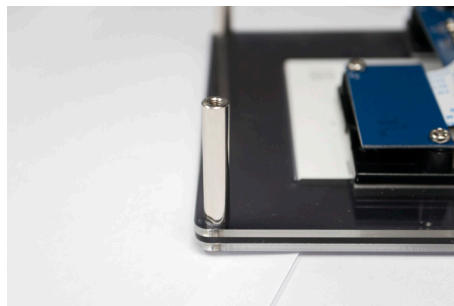
背面アクリルを重ねます。液晶の FPC を四角い穴から通し、写真のように MIPI-I/F 基板を取り付けます。同様にブリッジ基板への FFC も取り付けます。破損には十分ご注意ください。

### ⑥ MIPI-I/F 基板の取り付け



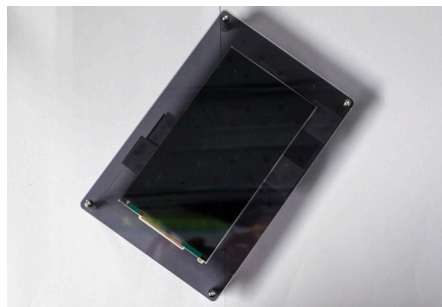
MIPI-I/F 基板のコネクタ実装面に②の手順と同様にペテットをネジ (M3 × 6mm) で固定し、位置を合わせて貼り付け、FFC を HDMI-MIPI ブリッジ基板へ取り付けます。

### ⑦丸型両メネジの取り付け



四隅のネジに丸型両メネジを取り付け、表面、中敷き、背面の 3 枚のアクリルを重ねて固定します。

### ⑧完成



液晶パネルと HDMI 出力機器の接続や設定の方法につきましては、液晶パネルに付属の取扱説明書をご覧ください。

詳細な資料は弊社 Web サイト

<http://akizukidenshi.com/catalog/g/gP-13444/>

にごじます。

AE-CGS5.5-PANEL 20180629  
(株) 秋月電子通商