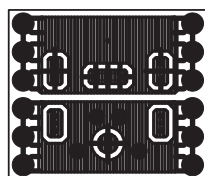


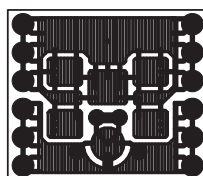
AE-DC-JACK-10A-DIP 基板レイアウト図

参考資料

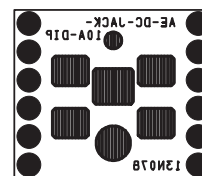
2025.07.17 改訂



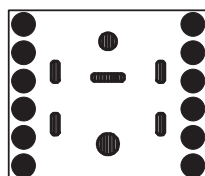
AE-DC-JACK-10A-DIP
部品面



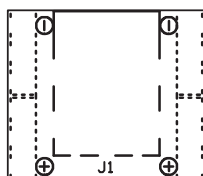
AE-DC-JACK-10A-DIP
部品面 (透視図)



AE-DC-JACK-10A-DIP
部品面 (透視図)

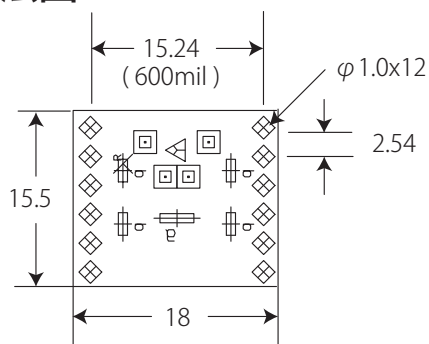


AE-DC-JACK-10A-DIP
部品面 (透視図)



AE-DC-JACK-10A-DIP
部品面シルク

AE-DC-JACK-10A-DIP 基板寸法図



(単位:mm)

AE-DC-JACK-10A-DIP 穴明加工図			
部品面透視図			
基板層数 2層板			
T. No	記号	穴径	穴数
T 1	回	$\phi 0.8$ T.H	4
T 2	X	$\phi 0.83$ T.H	15
T 3	◇	$\phi 1.0$ T.H	12
T 5	△	$\phi 1.5$ T.H	1
T 6	△	$\phi 1.6$ T.H	1

a 角穴 0.8 x 3.0 T.H-120



b 角穴 0.8 x 2.0 T.H-480



表面処理などの仕様については商品ページをご覧ください。
仕様は製造時期により異なる場合がございます。