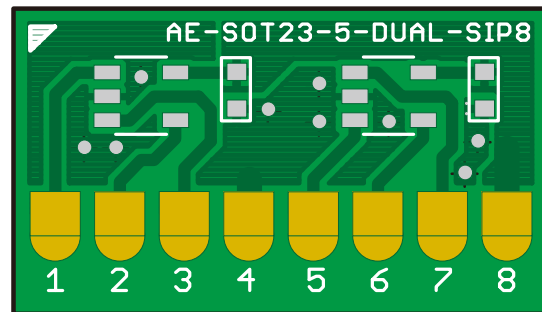


[P-11676] SOT23-5 SIP化基板 デュアルタイプ



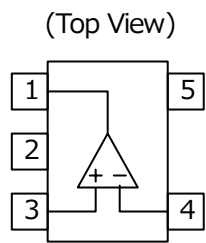
ピン番号	端子機能 (例)
1	A OUT
2	A -IN
3	A +IN
4	V-
5	B +IN
6	B -IN
7	B OUT
8	V+

右側 SOT23-5	SIP
1	1
2(V-)	4(V-)
3	3
4	2
5(V+)	8(V+)

左側 SOT23-5	SIP
1	7
2(V-)	4(V-)
3	5
4	6
5(V+)	8(V+)

# ■ ピン配置の変換例 ■

[SOT-23-5]

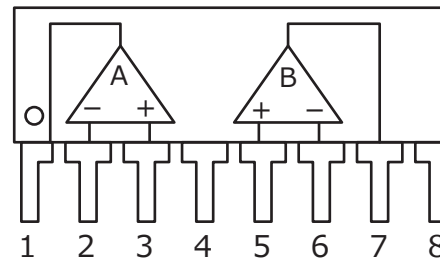


ピン配置  
1.OUTPUT  
2.V-  
3.+INPUT  
4.-INPUT  
5.V+

シングル (1回路入り)  
オペアンプSOT-23-5型  
《 一般的ピン配置 》

× 2 →

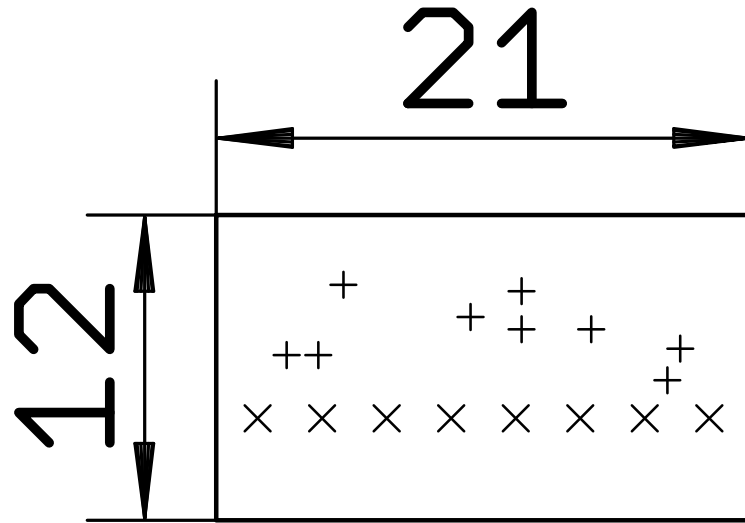
[SIP8]



デュアル (2回路入り)  
オペアンプSIP型  
《 一般的ピン配置 》

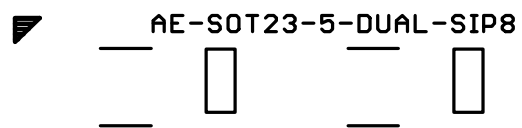
ピン配置

1.A OUTPUT  
2.A -INPUT  
3.A +INPUT  
4.V-  
5.B +INPUT  
6.B -INPUT  
7.B OUTPUT  
8.V+



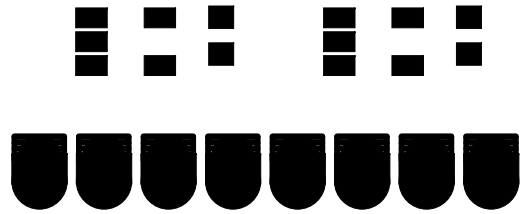
Sym	T#	mm	Qty	TH/NTH
+	1	0.30	9	TH
x	2	0.80	8	TH

AE-SOT23-5-DUAL-SIP

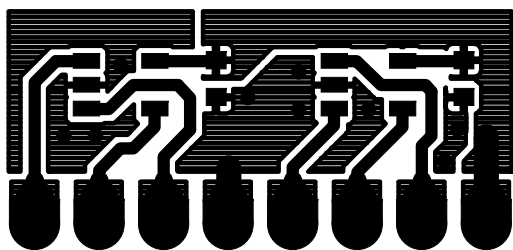


1 2 3 4 5 6 7 8

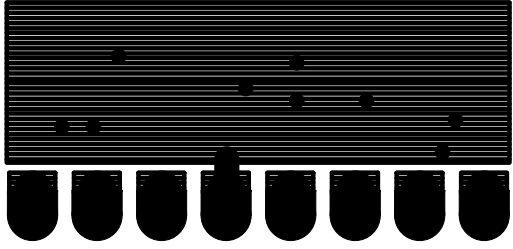
AE-SOT23-5-DUAL-SIP  
TOP-SILK



AE-SOT23-5-DUAL-SIP  
TOP-SOLDERMASK



AE-SOT23-5-DUAL-SIP  
TOP



AE-20T53-2-DUAL-SIP  
BOTTOM



AE-20T53-2-DUAL-SIP  
BOTTOM-20LDERMASK





AE-SOT23-5-DUAL-SIP  
TOP-METALMASK