

超小型 2線式LEDデジタル電圧計

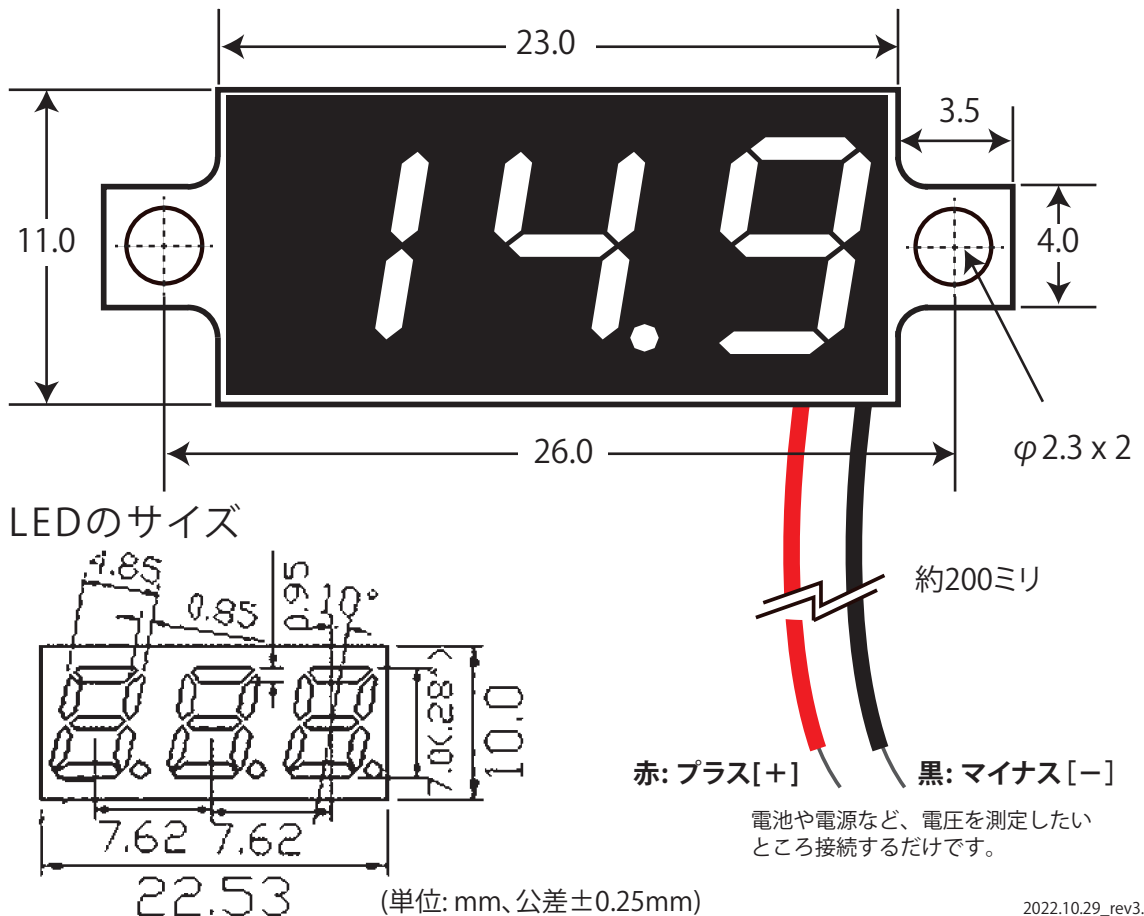
参考資料

3桁表示パネルメータ

DC 4.5~15V オートレンジ 赤色LEDタイプ

測定したいモノ（電源、電池など）につなぐだけで、電圧がデジタルで表示されます。メータの駆動電源は、測定対象から供給を受けます（17mA以下）。鉛バッテリーの電圧チェックにも組み込みにも最適な超小型デジタルパネルメータです。1.5V以上で使用する場合には、基板上のジャンパ抵抗の取り外しと抵抗追加によって最大2.4Vまで測定することができます。

- 表示：LED 3桁表示、字高さ7mm
- 寸法：30×11×9mm（最大）
- 使用電圧／測定電圧：DC 4.5V～DC 15V
（電源と測定入力は共通のリード線です。赤い線がプラス[+]、黒い線がマイナス[-]です。）
- オートレンジ：2レンジ自動切り替え
4.50V～9.99V（読み取りの細かさは0.01V単位です）
10.0V～15.0V（読み取りの細かさは0.1V単位です）
- 確度：2%+2d
- 消費電流：DC 4.5V～DC 15Vにて17mA以下
- パネルカット寸法：23×10.5mm



◆ 4.5V ~ 24V を測定するには

1.5V以上で使用する場合には、下記でご説明する方法によって最大24Vまで測定することができます。(10Ω抵抗は別途ご用意ください)

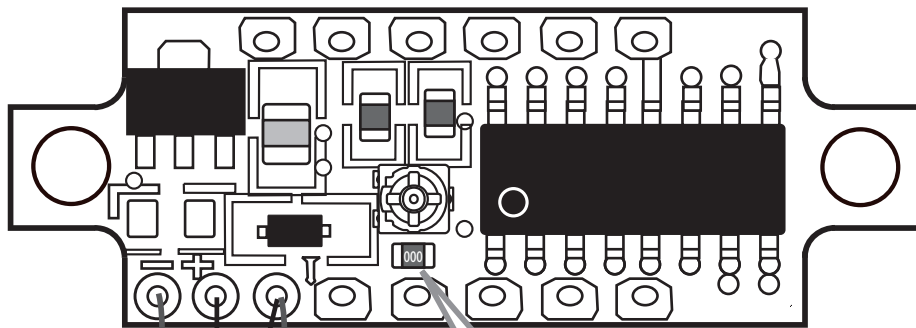
手順1: 赤いリード線をいったん基板から外します。

手順2: パネルメータ裏面の半固定抵抗の下にある、0Ωジャンパ抵抗を基板から取り外します。細かいはんだ作業なので、慎重におこなってください(パターンをはがさないように、注意してください)。完全にパターン間が開放されたか、他の部分とショートしていないか等の確認は、ルーペを使用してください。

手順3: 抵抗(10Ω[茶黒黒金])のリードを加工して下図のように基板に取付けます。

手順4: 赤いリード線(手順1で外したものを)を下図のようにはんだ付けします。

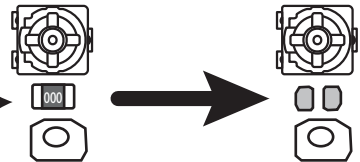
パネルメータ裏面



10Ω(1/6W
または1/8W)
[茶黒黒金]

半固定抵抗左下、基板に「S」印刷の0Ωジャンパ抵抗を取り外します。

0Ω[000または0]表記ジャンパ抵抗



パターンをはがさないよう慎重におこなってください。他の部分とショートしていないか等の確認は、ルーペを使用してください。

もとに戻す場合には、はんだを多めに盛ってはんだジャンパーしてください。

2022.10.29

黒: マイナス[-] 赤: プラス[+]

ご注意: 過電圧アラート表示について
30Vを超過する電圧が印加された場合、危険を示す警告マーク(右図)が表示されます。
この表示が出た場合には、ただちに測定を中止してください。表示されたまま放置すると、正常な動作をしなくなることがあります。



- ・使用電圧/測定電圧: DC 4.5V ~ DC 24V
(電源と測定入力とは共通のリード線です。赤い線がプラス[+]、黒い線がマイナス[-]です。)
- ・オートレンジ: 2レンジ自動切り替え
4.50V ~ 9.99V (読み取りの細かさは0.01V単位です)
10.0V ~ 24.0V (読み取りの細かさは0.1V単位です)
- ・精度: 2% + 2d
- ・消費電流: DC 4.5V ~ DC 24Vにて17mA以下