

取扱説明書

LCDデジタルパネルメータ

品番：DE-3370C

このたびは弊社の製品をお買い上げいただき、
ありがとうございます。

本器を安全にご使用していただくため、取扱説明
書に記載されている内容を必ずお読みください。

得益工業儀器有限公司

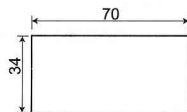
DER EE
ELECTRICAL INSTRUMENT CO., LTD.

7F, No.351, Sec. 2, Chung Shan Rd.,
Chung Ho Dist., New Taipei City, Taiwan
TEL: (02)2226-6789(REP.) FAX: (02)2226-7979
E-mail: der ee@ms21.hinet.net
<http://www.deree.com.tw>

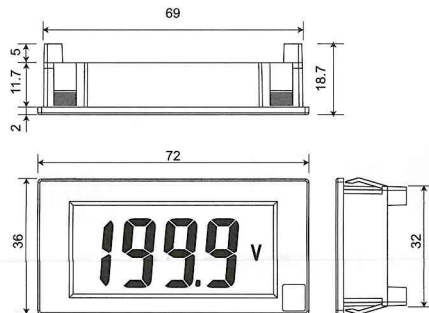
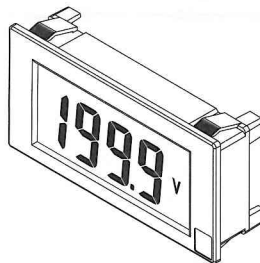
(1) 一般仕様

- *表示：LCD 1999(3 1/2桁)、字の高さ 18.5mm
- *操作電圧：DC 5V~DC 9V±10%
- *精度：DC V/DC mA：0.5%rdg+3dgt.(23℃±5℃にて)
- *サンプリング：約3回/秒
- *極性表示：“-”記号自動表示
- *オーバーレンジ表示：“OL”記号表示
- *使用温湿度：-10~55℃, 80%RH以下(結露のないこと)
- *保存温湿度：-15~60℃, 70%RH以下(結露のないこと)
- *消費電流：約DC 1.6mA(標準的)
- *直流電圧入力抵抗値：≒10MΩ
- *直流電流(DCmA)入力抵抗値：標準的1Ω
- *18℃以下、28℃以上の範囲において、精度×0.15/℃を加算

(2) パネルカット寸法



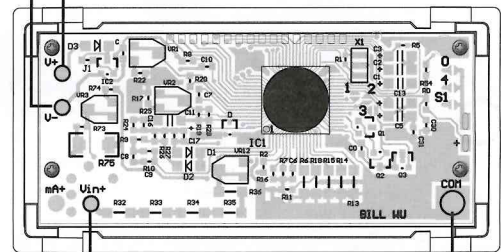
(3) 外観図



(4) 接続図

● DC電圧接続図

DC電源5~9V

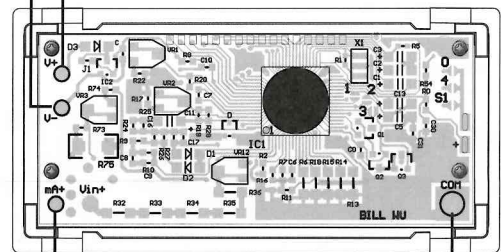


DCV入力(被測定)

COM入力
(被測定)

● DC電流接続図

DC電源5~9V

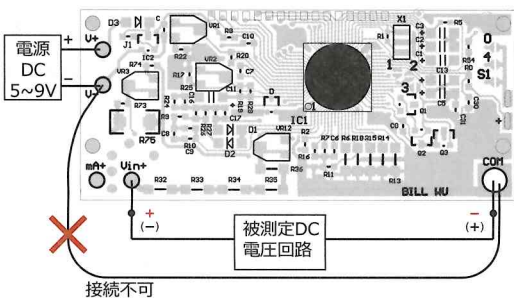
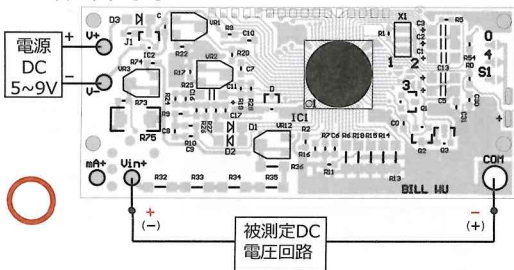


mA+入力(被測定)

COM入力
(被測定)

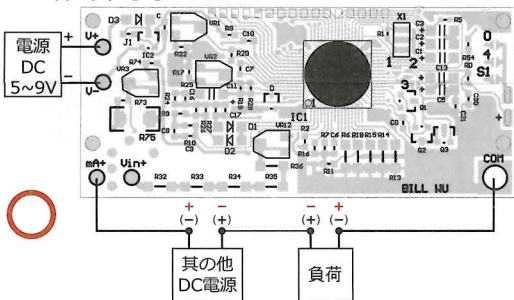
●単独電源供給のDC電圧測定接続図

*(-), (+)は[-]極電圧測定接続です。



●単独電源供給のDC電流測定接続図

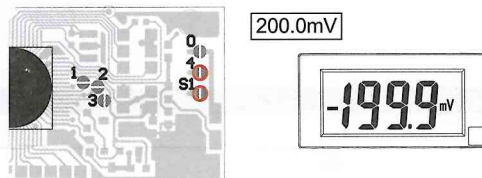
*(-), (+)は[-]極電流測定接続です。



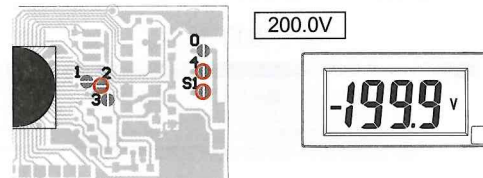
(5) 各レンジ機能ショート図

図にある○印はショート位置です。

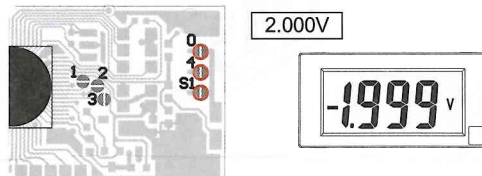
● DC電圧200.0mVの時は4とS1の位置をショートします。



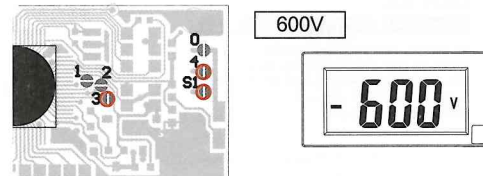
● DC電圧200.0Vの時は2,4とS1の位置をショートします。



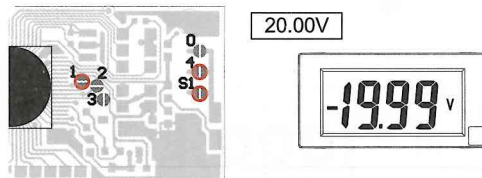
● DC電圧2.000Vの時は0,4とS1の位置をショートします。



● DC電圧600Vの時は3,4とS1の位置をショートします。



● DC電圧20.00Vの時は1,4とS1の位置をショートします。



● DC電流DCmAの時は2,3とS1の位置をショートします。

