

PKM22EPPH4001-B0

生産中

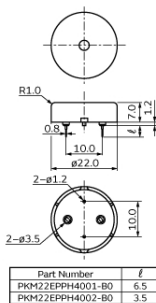
RoHS

REACH

用途

適用外用途	「ご使用上の注意」を必ず確認・遵守ください。
適用用途	民生機器、産業機器 上記の用途に要求される性能・機能・品質・管理・安全性に対し、当ウェブサイトおよび仕様書を参照し、実機上での性能や信頼性を確認後にご使用ください。

外観および形状



包装情報

包装コード	仕様	標準梱包数量
-B0	バラ品	900

特長

圧電サウンダはキーボードの押し確認、タイマー、警報などに幅広く使用されています。他励振タイプは、電卓、電話のようにLSIなどからアウトプットされる特定の周波数（例えば2048、4096Hz）の信号で圧電サウンダを励振させるものです。また、ICがメロディーICのようなものであればメロディー音を発音させることもできます。

■特長

1. 低消費電力
2. 電気雑音がなく周辺回路への影響もほとんどありません。
3. JEITA規格（RC-8180A）に準拠しています。

お願い

1. 当データシートは、株式会社村田製作所のWEBサイトからダウンロードされたものです。

記載内容について、改良のため予告なく変更することや供給を停止することがございますので、ご注文に際してはご確認ください。

2. 当データシートには、代表的な仕様しか記載しておりませんので、

ご注文にあたっては詳細な情報が記載されている納入仕様書の内容をご確認いただくか承認図の取直しをお願いします。

PKM22EPPH4001-B0

スペック

発振回路	非内蔵
サイズ	φ22.0×8.2 mm
周波数	4.0kHz
音圧レベル	87dB (typ.)
音圧レベル	75dB (min.)
音圧レベル規定条件	[±1.5Vo-p,4.0kHz,方形波,10cm]
静電容量	12nF
静電容量公差	±30%
静電容量規定条件	[1kHz]
許容入力電圧	±15.0Vo-p以下
使用温度範囲	-20℃ ~ 70℃
保存温度範囲	-30℃ ~ 80℃
形状	リード
リード形状	リード線付きタイプ(捻り有)
端子長さ	端子長さ:6.5mm
振動タイプ	他励振
JEITA形名	PS-RP2-C22-40
質量	2864mg

お願い

1.当データシートは、株式会社村田製作所のWEBサイトからダウンロードされたものです。

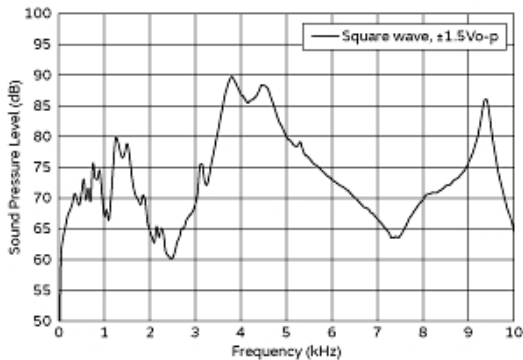
記載内容について、改良のため予告なく変更することや供給を停止することがございますので、ご注文に際してはご確認ください。

2.当データシートには、代表的な仕様しか記載しておりませんので、

ご注文にあたっては詳細な情報が記載されている納入仕様書の内容をご確認いただくか承認図の取直しをお願いします。

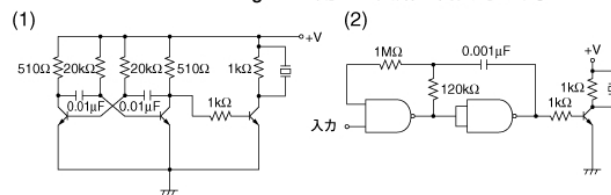
PKM22EPPH4001-B0

製品データ



周波数レスポンス

他励振回路として (1) Tr使用非安定マルチバイブレーター (2) インバーターおよびNAND gate を用いた回路が代表的です。



推奨回路

お願い

1.当データシートは、株式会社村田製作所のWEBサイトからダウンロードされたものです。

記載内容について、改良のため予告なく変更することや供給を停止することがございますので、ご注文に際してはご確認ください。

2.当データシートには、代表的な仕様しか記載しておりませんので、

ご注文にあたっては詳細な情報が記載されている納入仕様書の内容をご確認いただくか承認図の取直しをお願いします。