

客戶名稱：超逸實業有限公司

規格型號：S16KN2-B100K,L-20KC/CI

General 一般事項

使用溫度範圍 Operating temperature	- 1 0 °C ~ + 7 0 °C
手工焊接 Manual soldering	300°C Max 3 sec

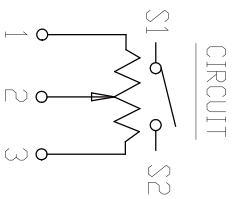
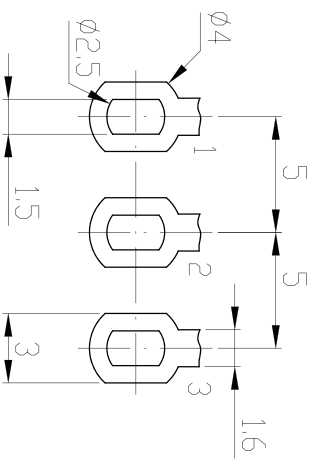
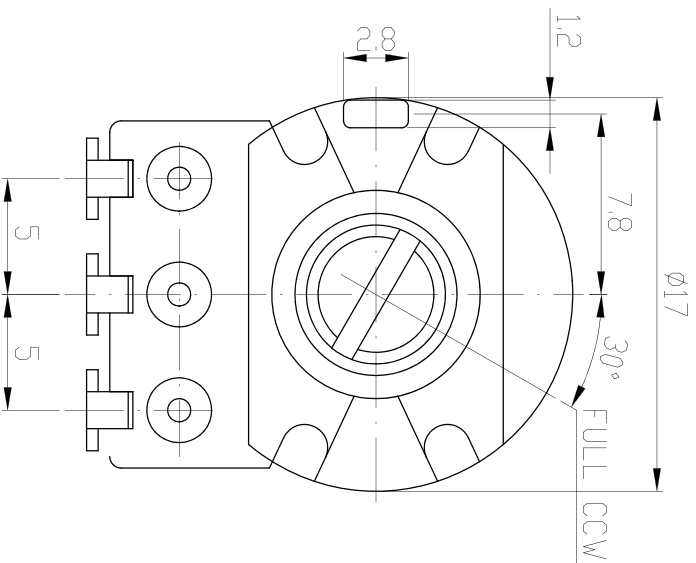
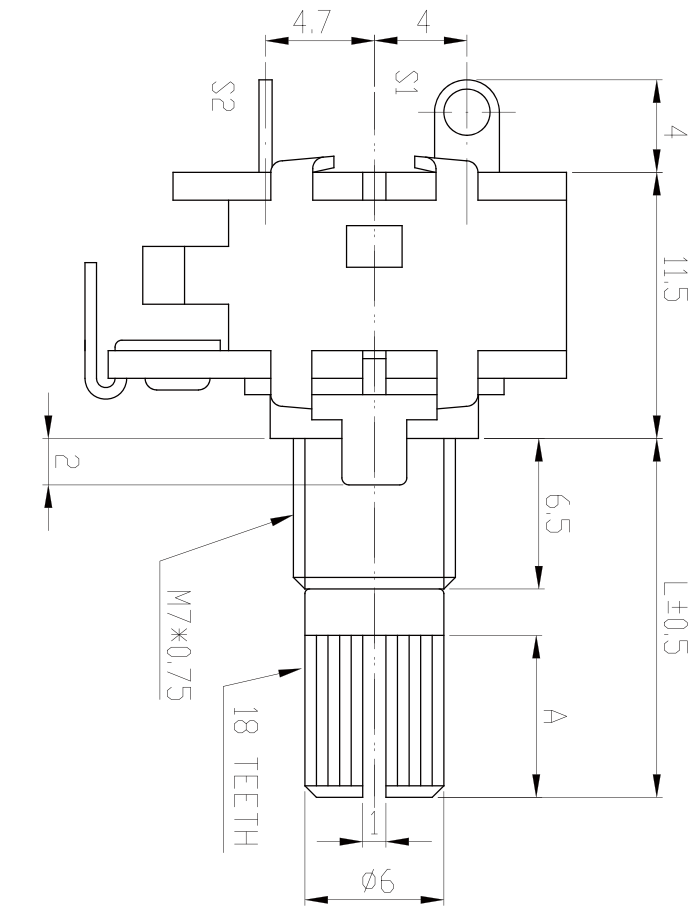
Electrical Characteristics 電氣特性

總阻值(R) Total resistance	100K Ω
總阻值容許誤差 Resistance tolerance	±20 %
阻值線性 Resistance taper	B
摺動雜音 Sliding noise	Less than 47 mV
殘留阻值 Residual resistance	Less than 20 Ω
開關接觸電阻 Switch contact resistance	Less than 50 mΩ
定格電力 Rated power(W)	Linear (B) taper : 0.125 W Other taper : 0.06W
額定電壓 Rated voltage(V)	$E = \sqrt{P \cdot R}$ E : Rated voltage 額定電壓 (V) P : Power rating 額定電力 (W) R : Nominal total resistance 公稱全阻抗值 (Ω) 當額定電壓超過最高使用電壓的時候，最高使用電壓即為額定電壓 When the rated voltage exceeds the maximum operating voltage, the maximum operating voltage shall be the rated voltage.
開關定格電力 Switch rated power	125 V/AC 1 A
最高使用電壓 Max. operating voltage	Linear (B) taper : 200 V Other taper : 150 V
絕緣阻抗 Insulation resistance	More than 100MΩ at DC 500V
耐電壓 Withstand voltage	1 Minute at AC 500 V
開關耐電壓 Switch withstand voltage	1 Minute at <input checked="" type="checkbox"/> AC 1000 V <input type="checkbox"/> AC 1200 V

Mechanical Characteristics 機械特性

全回轉角度 Total rotational angle	300°±5 °(開關角度 Switch angle: 35°±5 °)
全回扭力 Rotational torque	30~200 gf.cm
開關扭力 Switch Action	50~350gf.cm
全回轉止強度 Rotational stopper strength	6 Kgf.cm Max
軸推拉強度 Shaft push-pull strength	7 Kgf. Max.
回轉壽命 Rotational life	15,000 Cycles (開關壽命 Switch life: 10,000 Cycles)

核 准	審 核	校 對	製 作



L=	15	20	25	30	10
A=	6.5	11.5	16.5	19	1.5
choose					

未标注公差	
10 以下	± 0.3
10 ~ 100	± 0.5
100 以上	± 0.8

规格型号: S16KN2(KC/CI)

核准:

审核:

制图:

单位 mm

比例 3:1

项目

修正内容

日期

版本 1.0

制图日期 2009.06.08

项目

修正内容

日期

编号

S16KN-008

第三角法

修正记事